

Panorama de L'Artisanat régional

➔ *L'Artisanat, acteur majeur du développement économique et de la qualification en région Centre-Val de Loire*



1 ENTREPRISES



2 EMPLOIS SALARIÉS



3 CFA
& ORIENTATION DES JEUNES



4 FORMATION PROFESSIONNELLE

Cher - Eure-et-Loir - Indre - Indre-et-Loire - Loir-et-Cher - Loiret



Réalisation 4 Novembre 2015

ENTREPRISES



43.000

entreprises artisanales en 2014



4.550

nouvelles immatriculations dans l'année

3.750

radiations dans l'année

+ 800

entreprises supplémentaires en 2014

+ 6.000

entreprises supplémentaires entre 2010 et 2014



9,5

milliards de chiffre d'affaires

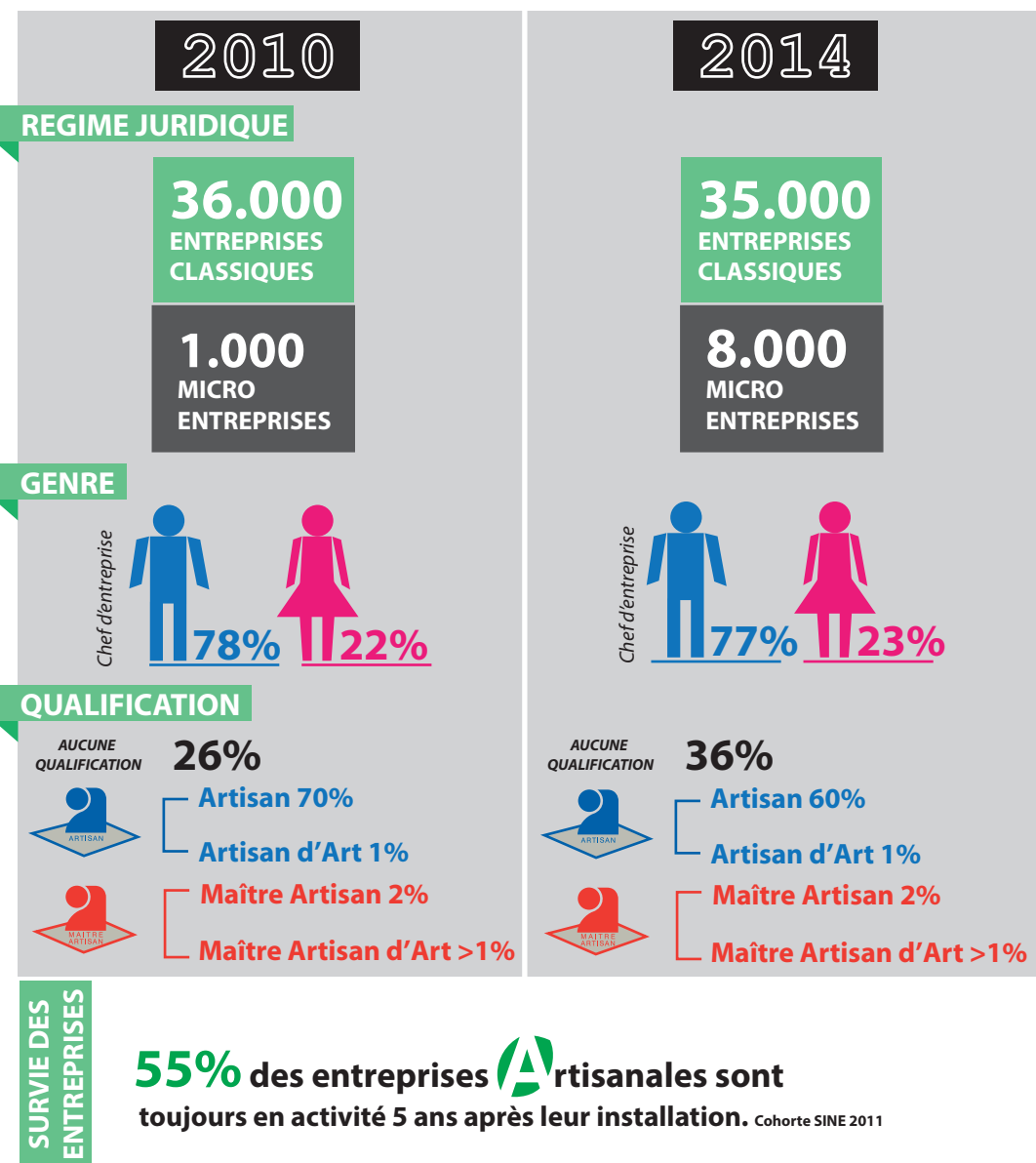


3,8

milliards de valeur ajoutée



Evolutions de la structure des entreprises artisanales entre 2010 et 2014 (au 31 décembre)



EMPLOIS SALARIÉS



dont 10% d'apprentis



78.660

salariés d'entreprises artisanales en 2014

41% BÂTIMENT

25% SERVICES

21% PRODUCTION

13% ALIMENTATION

2.450

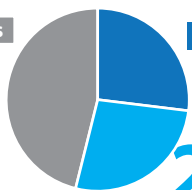
salariés durant l'année 2014

6.000

salariés entre 2010 et 2014

46%

DUE CDD courts



27%

DUE CDI

27%

DUE CDD longs



19.000

entreprises artisanales emploient un ou plusieurs salariés soit...

44% des entreprises artisanales (52% en 2010)



7.406

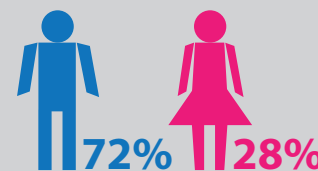
apprentis se forment dans les entreprises artisanales

80%

des jeunes sont embauchés à l'issue de leur formation en apprentissage

2/3

de ces jeunes ont entre 16 et 19 ans



69%

des apprentis suivent un diplôme de niveau V (ex: CAP)

25%

des apprentis suivent un diplôme de niveau IV (ex: BAC PRO)

6%

des apprentis suivent un diplôme de niveau III ou supérieur (ex: BTS)

2.027*

apprentis entre 2010 et 2014

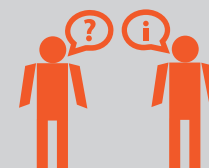
**dont la moitié dans le Bâtiment*

Les entreprises artisanales recrutent majoritairement pour des contrats longs (CDI ou CDD supérieur à 1 mois)



Orientation des jeunes (données 2014)

Les Centres d'Aide à la Décision (CAD) accueillent, informent, orientent, aident les entreprises à recruter, et les jeunes à construire un projet.



10.076
jeunes informés
et accompagnés
dans l'élaboration
de leur projet
professionnel

3.658 jeunes
ont signé un
contrat en
alternance ou
de travail en
entreprise.

Plus de **28.000** entreprises, tous secteurs confondus, ont été sensibilisées et/ou contactées par les Centres d'Aide à la Décision.

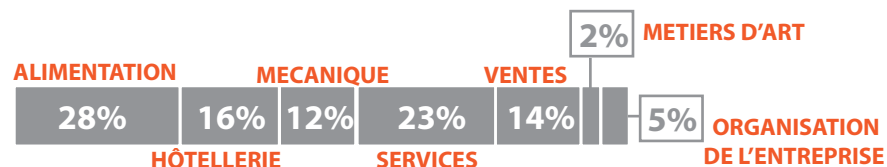


4.461
offres d'entreprises
à pourvoir

68% des offres d'entreprises
sont pourvues chaque année
par les jeunes inscrits au CAD.

6 CFA de l'Artisanat en Région Centre - Val de Loire
(4 en gestion directe, 2 en cogestion)

6.596 Apprentis au sein de ces CFA



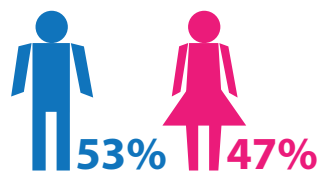
66% de ces apprentis sont en formation
dans une entreprise artisanale

65 diplômes proposés

67% sont en Niveau V (ex: CAP/BEP)

26% sont en Niveau IV (ex: BAC PRO, BP, BTM)

7% sont en Niveau III (ex: BTS)





5.508

Stagiaires de la formation professionnelle
accueillis dans les CMA



1.003

personnes ont été formés
dans la filière qualifiante

*dont 144 contrats de professionnalisation
qui illustre le développement de l'alternance
dans la formation continue*



2.237

personnes ont suivi
des stages courts*



2.422

créateurs et repreneurs ont reçu
une formation spécifique

- **127** Stages préalables à l'installation (nouveaux artisans)
- **18** Stages longs à la création-reprise d'entreprise (245h)
- **16** Stages Micro-entrepreneurs



*Stages courts : Ces formations sont destinées à répondre à des besoins spécifiques (initiations, perfectionnements) qui ne nécessitent pas d'être sanctionnées par un diplôme ou une certification.



Les CMA mettent en oeuvre des dispositifs d'accompagnement au développement des compétences, pour l'entreprise et ses forces vives

LES ENTRETIENS INDIVIDUELS POUR L'EVOLUTION DES COMPETENCES DES ACTIFS

425

Conseils et accompagnements en VAE

72

Bilans de compétences

LES OUTILS DE DEVELOPPEMENT DE LA GESTION PREVISIONNELLE DES EMPLOIS ET DES COMPETENCES DE L'ENTREPRISE

174

Accompagnements individualisés des entreprises sur la gestion des ressources humaines (diagnostics RH et appuis au recrutement).

soit un total de 326 actifs concernés par cette action

L'ACCOMPAGNEMENT POUR L'ACCES À L'EMPLOI DES CHÔMEURS ET DES PUBLICS EN RUPTURE (insertion, parcours individualisé)

488

personnes ont bénéficié de l'action régionale

DONT PUBLICS PCP

Dans le cadre du partenariat avec le conseil régional Centre-Val de Loire, les fonds du **Pacte de Continuité Professionnelle** visent à former les publics éloignés de l'emploi et à sécuriser les parcours professionnels.

708
personnes
accompagnées



88% Salariés

11% Demandeurs d'emploi

1% Particuliers



***Chambres de Métiers
et de l'Artisanat***

Région Centre