

Artiscope



Les chiffres clés de l'emploi dans l'Artisanat en Région Centre-Val de Loire

Au 30 Juin 2020
(1^{er} semestre 2020)

ALIMENTATION



PRODUCTION



BATIMENT



SERVICES

Région Centre-Val de Loire

Page 3

18

Cher

Page 7

28

Eure-et-Loir

Page 9

36

Indre

Page 11

37

Indre-et-Loire

Page 13

41

Loir-et-Cher

Page 15

45

Loiret

Page 17

Sources : Répertoire des Métiers - URSSAF

Réalisation : Chambre Régionale de Métiers et l'Artisanat du Centre-Val de Loire

28, rue du Faubourg de Bourgogne - 45000 ORLEANS - Téléphone: 02.38.68.03.32

Courriel: contact-crma@crma-centre.fr

Erik Leconte - Chargé d'Etudes

Partenaires financiers : l'Union Européenne (FEDER), l'Etat, et le Conseil Régional du Centre-Val de Loire

Partenaire technique : URSSAF Centre-Val de Loire

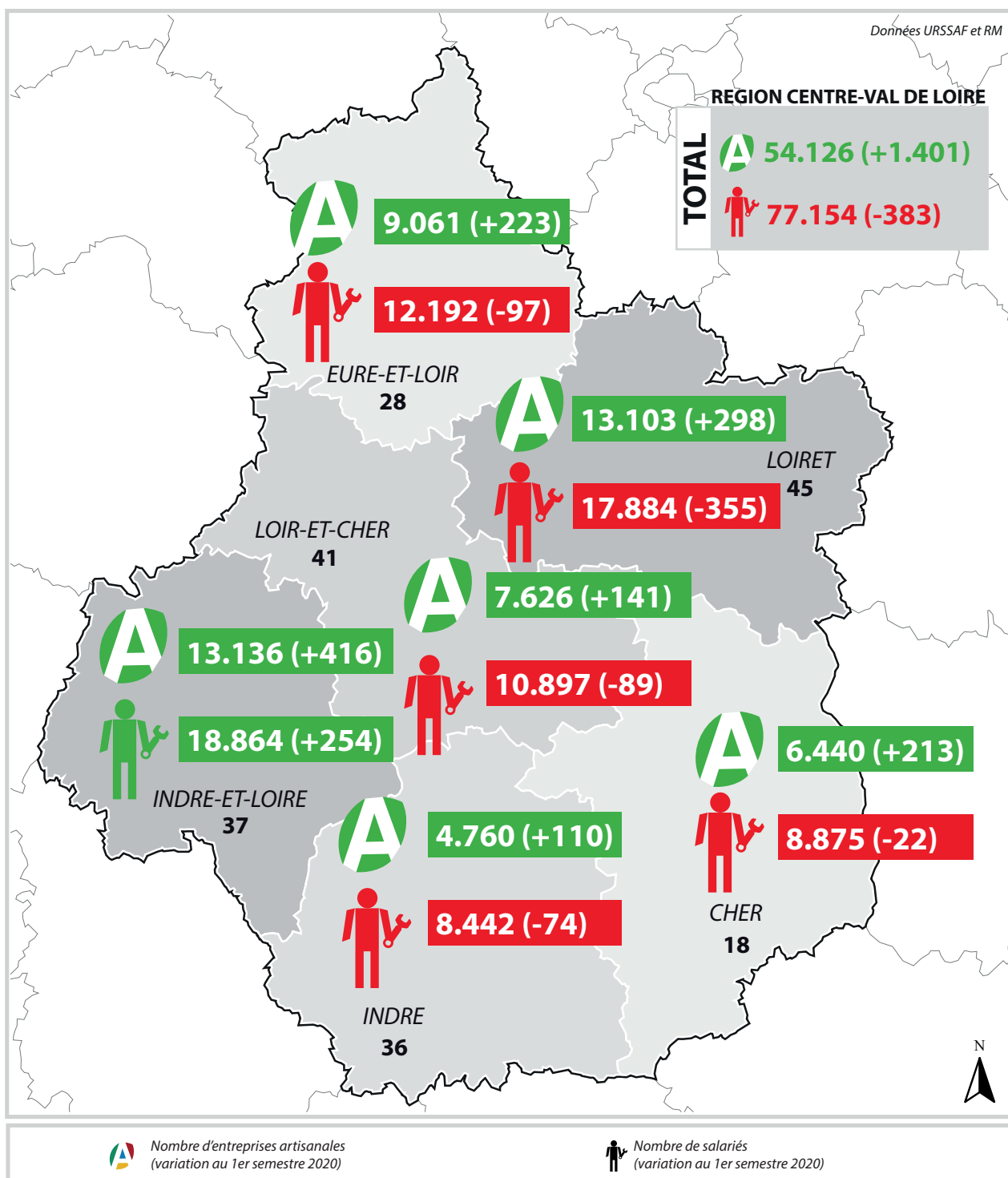


Données clés :

Introduction :





Au 30 juin 2020, 77.154 salariés ont été recensés dans l'Artisanat en région Centre-Val de Loire, soit 383 emplois en moins sur les six premiers mois de l'année. Fort heureusement, les dispositifs de l'État et des collectivités locales ont joué un rôle d'amortisseur social durant la période du confinement et du déconfinement au cours du 1er semestre 2020. En revanche, le secteur des métiers perd 310 artisans employeurs par rapport au 17.740 entreprises employeuses de la région enregistrées au 1^{er} janvier. Cette évolution sera à surveiller de près sur la fin de l'année. En parallèle, le volume de nouvelles micro-entreprises s'immatriculant au Répertoire des Métiers reste élevé ce qui maintient le solde de créations d'entreprises dans le vert.

L'Artisanat en Région Centre-Val de Loire au 30 juin 2020



1- Les évolutions du nombre d'entreprises artisanales au Répertoire des Métiers :

L'Artisanat régional gagne 1.401 entreprises au 1^{er} semestre 2020. Malgré un contexte économique difficile, ce solde est très proche de celui enregistré sur les six premiers mois de 2019 (+1.442 entreprises). Les immatriculations sont en baisse (-2,6%) dans des proportions similaires aux radiations (-2,4%). En six mois continus, le Répertoire des Métiers a enregistré 3.375 immatriculations et 1.974 radiations. Tous les départements constatent un gain d'entreprises. Il varie de +110 dans l'Indre à +416 en Indre-et-Loire.

NAR 4 Mouvements (Immatriculations/radiations)	NOMBRE D'ENTREPRISES	EVOLUTION PAR RAPPORT
	au 30/06/2020	au 31/12/2019
 ALIMENTATION	5.454	+49
 PRODUCTION	7.706	+240
 BÂTIMENT	21.209	+377
 SERVICES	19.757	+735
TOTAL	54.126	+1.401

En juin 2020, le nombre d'entreprises inscrites au RM dépasse les 54.000 unités. La progression du stock est de 2,7% sur les six premiers mois de 2020. Le nombre de micro-entrepreneurs s'établit à plus de 20.000, soit 38,4% du total.

La part des micro-entrepreneurs s'immatriculant au RM entre 2010 et 2020 est passée de 28% à 75%, plus haut historique. En 2019, elle était déjà à un premier pic à 69%.

Pour les secteurs d'activités, la progression du solde constatée ce premier semestre 2020 est notable pour toutes les spécialités : Services +735, Bâtiment +377, Production +240 et Alimentaire +49.

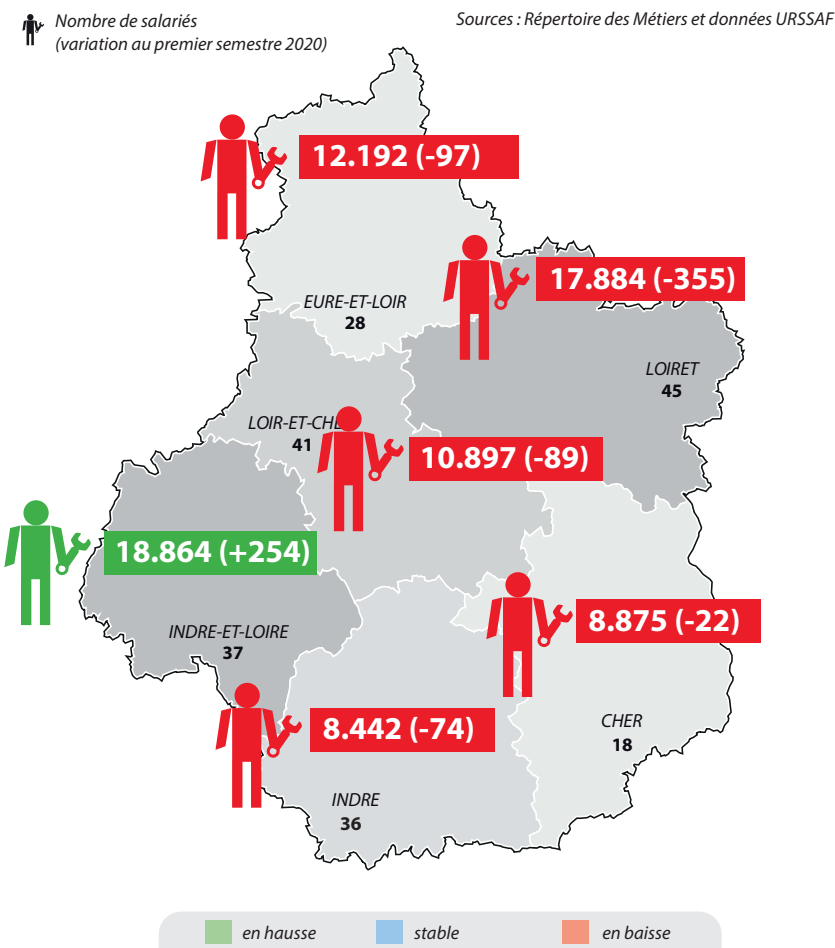
2- Les effectifs salariés par département au premier semestre 2020 :

L'effet de la crise sanitaire du 1^{er} semestre 2020 s'est fait ressentir au sein des effectifs salariés de l'Artisanat. Heureusement, les dispositifs d'aides financiers ont amoindri son impact. Le repli des effectifs salariés sur les six premiers mois de 2020 met fin à la belle amélioration de la situation de l'emploi observée en 2019.

En région Centre-Val de Loire, les effectifs salariés de l'Artisanat connaissent une légère diminution (-383), soit -0,5% sur six mois, c'est à dire une évolution moins défavorable que celle de la sphère privée en général (-2,2%).

L'Artisanat représente 12% des emplois du secteur privé en région Centre-Val de Loire avec 77.154 salariés. D'un département à l'autre, le poids de l'Artisanat varie de 9,8% dans le Loiret à 17,7% dans l'Indre.

En parallèle, l'indicateur d'évolution du nombre d'artisans employeurs en région Centre-Val de Loire ne sort pas du rouge au 1^{er} semestre 2020. Durant cette période, 310 artisans employeurs ont disparu des bases de données de l'URSSAF. Au 30 juin 2020, 17.410 artisans sont employeurs en région Centre-Val de Loire.



Contexte

Emploi salarié privé en région Centre-Val de Loire : 621.509 personnes*

Baisse de 2,2% du nombre de salariés au cours des six premiers mois de l'année 2020 : 13.801 personnes en moins.

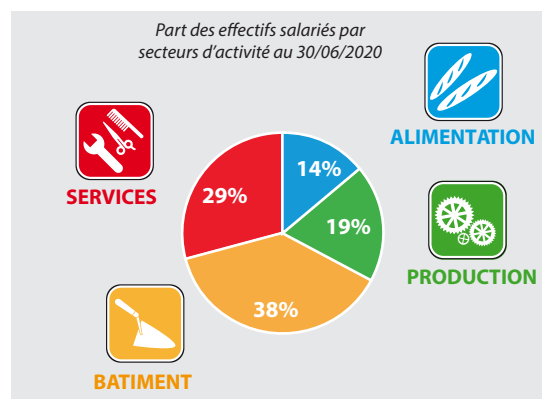


*Données URSSAF non corrigées des variations saisonnières 30-06-2020

3- Les effectifs salariés par secteur au premier semestre de l'année 2020 :

Le Bâtiment affiche une hausse de ses effectifs, certes modeste (+58), mais qui est la bienvenue dans ce contexte difficile.

La Production (+44) enregistre également une progression sensible. En revanche, l'Alimentaire (-257) et les Services (-228) ont un repli marqué.



NAR 4		EFFECTIFS SALARIES	EVOLUTION PAR RAPPORT	SALAIRE MOYEN PAR TÊTE	EVOLUTION PAR RAPPORT
		au 30/06/2020	au 31/12/2019	au 30/06/2020	au 31/12/2019
	ALIMENTATION	11.157	-257	1.337	-580
	PRODUCTION	14.340	-228	1.973	-580
	BÂTIMENT	29.502	+44	1.662	-433
	SERVICES	22.155	+58	1.417	-528
	TOTAL	77.154	-383	1.612	-516

*Moyenne régionale

Salaire moyen des salariés au sein des entreprises artisanales :

Une forte baisse du Salaire Moyen Par Tête (SMTP) est observée au premier semestre 2020 en raison des mesures de chômage partiel et du recours facilité aux arrêts maladie. Les données de l'URSSAF ne prennent en compte que les salaires versés par les chefs d'entreprise. Les mesures sociales permettant le maintien des revenus des salariés sont exclues de ces calculs.

EVOLUTION DES STOCKS		NOMBRE D'ENTREPRISES	EVOLUTION PAR RAPPORT	EFFECTIFS SALARIES	EVOLUTION PAR RAPPORT
NAR 20					
	ALIMENTATION (HORS VIANDES ET POISSONS)	2.245	0	5.640	-224
	VIANDES ET POISSONS	3.195	+34	5.517	-33
	TRAVAIL DES METAUX	1.549	+3	6.583	-160
	TEXTILE HABILLEMENT	1.169	+95	320	+1
	CUIR ET CHAUSSURE	155	+2	396	-5
	BOIS ET AMEUBLEMENT	1.417	+14	1.347	-27
	MATERIAUX DE CONSTRUCTION (VERRE CHIMIE)	760	+25	1.293	-6
	PAPIER IMPRIMERIE	724	+28	1.049	-5
	FABRICATION D'ARTICLES DIVERS	1.908	+35	3.354	-26
	MACONNERIE	4.283	+50	6.735	-64
	COUVERTURE PLOMBERIE CHAUFFAGE	3.921	+73	5.889	-15
	MENUISERIE SERRURERIE	3.223	+54	5.540	+5
	INSTALLATION ELECTRIQUE	2.569	+63	2.779	-33
	AMENAGEMENT FINITION	4.765	+75	4.905	+11
	TERRASSEMENT TRAVAUX DIVERS	2.458	+74	3.654	+140
	TRANSPORTS	1.645	+36	3.362	+14
	REPARATIONS	6.116	+104	8.802	+66
	BLANCHISSERIE (TEINTURE SOINS A LA PERSONNE)	5.079	+81	3.998	-103
	AUTRES SERVICES	6.864	+471	5.995	+81
	<i>non classé ailleurs</i>				

4- Analyse des nouvelles embauches dans l'Artisanat :

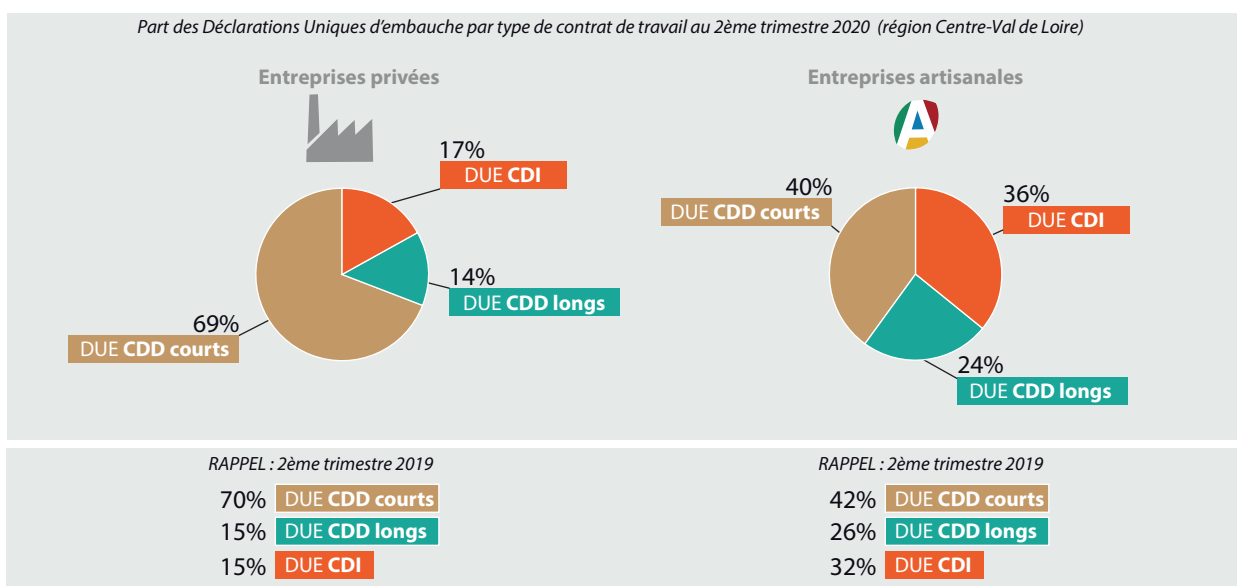
NAR 4 Mouvements (Immatriculations/radiations)		ARTISANS EMPLOYEURS 2 ^{ème} trimestre 2020	ARTISANS EMPLOYEURS ayant effectué au moins une DUE variation 2 ^{ème} trimestre 2019 / 2 ^{ème} trimestre 2020	DÉCLARATIONS UNIQUES D'EMBAUCHE 2 ^{ème} trimestre 2020	DÉCLARATIONS UNIQUES D'EMBAUCHE variation 2 ^{ème} trimestre 2019 / 2 ^{ème} trimestre 2020
18	CHER	2.075	549 (-2)	1.553	+203
28	EURE-ET-LOIR	2.867	803 (+40)	2.113	+14
36	INDRE	1.706	454 (+54)	1.188	-94
37	INDRE-ET-LOIRE	4.168	1.267 (+81)	3.594	-336
41	LOIR-ET-CHER	2.549	738 (+60)	2.368	-219
45	LOIRET	4.075	1.208 (+53)	3.113	-198
TOTAL		17.440	5.019 (+286)	13.929	-630

RAPPEL : Compte tenu de l'aspect saisonnier de l'emploi salarié, l'analyse trimestrielle est effectuée par la comparaison avec le même trimestre de l'année précédente (et non pas par trimestre successif).

Les Déclarations Uniques d'Embauche (DUE) sont au nombre de 13.929 dans l'Artisanat en région Centre-Val de Loire. Une baisse de 630 DUE par rapport à la même période en 2019 (2^{ème} trimestre 2019 / 2^{ème} trimestre 2020) est notée, elle est générée par quatre départements : de -94 dans l'Indre à -336 en Indre-et-Loire. En revanche, le Cher et l'Eure-et-Loir sont dans le vert.

En région Centre-Val de Loire, il y a 17.440 artisans employeurs soit 32% des artisans (54.000 entreprises artisanales au total). Sur ces 17.440 artisans employeurs, plus d'un quart d'entre eux ont effectué au moins une formalité d'embauche au 2^{ème} trimestre 2020 par rapport à la même période en 2019.

L'ensemble des DUE réalisées par les artisans employeurs au cours du 2^{ème} trimestre 2020 représente 8,1% de celles réalisées par les employeurs privés en région Centre-Val de Loire (7,9% en 2019).



Les entreprises de l'Artisanat continuent à recourir principalement à des contrats de travail longs : Contrat à Durée Indéterminée (36%) et Contrat à Durée Déterminée long (24%). La part des DUE en Contrat à Durée Déterminée courts (moins d'un mois) est de 40% dans l'Artisanat.

La situation est clairement différente pour l'ensemble des entreprises privées de la région Centre-Val de Loire. Elles ont très majoritairement recours aux contrats de travail courts, puisque les CDD courts représentent 69% de l'ensemble des DUE. La part des DUE en CDD longs (14%) et des CDI (17%) est nettement plus faible que pour les entreprises artisanales.

La part des DUE en CDI dans l'Artisanat est en hausse (+4 points) par rapport à la même période en 2019. Cela malgré une période où les nouveaux contrats de travail sont très majoritairement des CDD (courts ou longs) et dans un contexte économique particulièrement difficile pour les entreprises artisanales. Une tendance inverse est observable sur l'ensemble des entreprises privées en région Centre-Val de Loire: baisse de 2 points des DUE en CDI.

ÉVOLUTIONS DU DÉPARTEMENT :

Au 30 juin 2020, le Cher recense 3.375 entreprises artisanales. Le solde entre les immatriculations (391) et les radiations (175) est positif (+213) sur les six premiers mois de l'année. À l'inverse, ce département enregistre une baisse des effectifs (-22). Cette diminution contraste avec le semestre précédent au cours duquel les effectifs s'étaient accrus de 44 salariés. L'Artisanat compte 8.875 salariés dans le Cher.

MOUVEMENTS

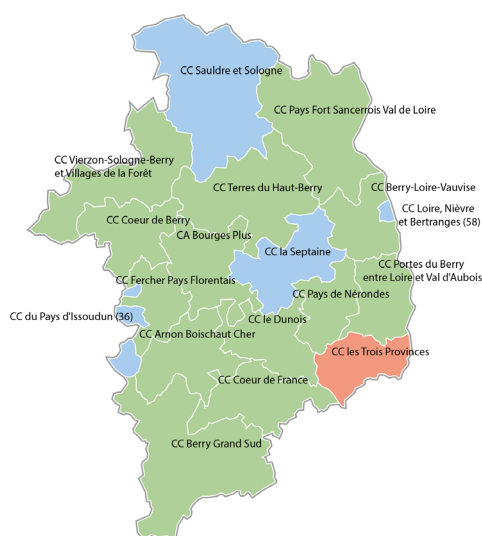
NAR 4

	NOMBRE D'ENTREPRISES			NOMBRE DE SALARIÉS		
	Valeur	%	Variation 6 mois	Valeur	%	Variation 6 mois
ALIMENTATION	710	11%	+24	1.505	17%	-54
PRODUCTION	951	15%	+46	1.928	22%	-24
BÂTIMENT	2.445	38%	+81	3.083	35%	+48
SERVICES	2.334	36%	+62	2.359	26%	+8
TOTAL	6.440	100%	+213	8.875	100%	-22

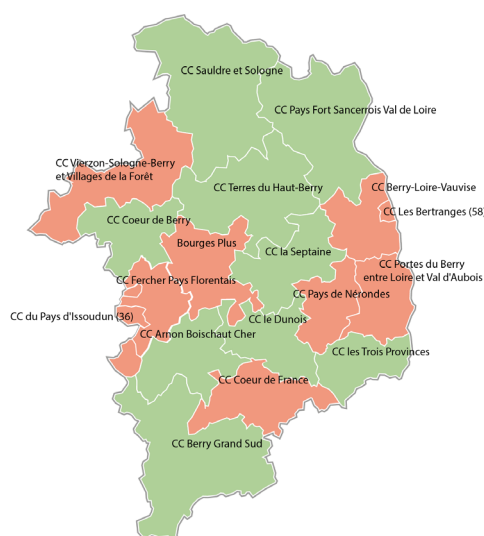
ÉVOLUTIONS DANS LES TERRITOIRES :

Evolution sur le semestre : Variation du nombre d'entreprises au 1^{er} semestre 2020

- en hausse
- stable
- en baisse



Variation du nombre de salariés au 1^{er} semestre 2020







EPCI

EPCI	NOMBRE D'ENTREPRISES		DONT ENTREPRISES EMPLOYEUSES		NOMBRE DE SALARIÉS	
	Valeur	Variation 6 mois	Valeur	Variation 6 mois	Valeur	Variation 6 mois
Inconnu	10	+10	/	/	/	/
CA Bourges Plus	1.898	+91	671	-14	3.263	-13
CC Arnon Boischaut Cher	158	+3	45	-1	265	+8
CC Berry Grand Sud	290	+5	71	-1	206	+5
CC Berry-Loire-Vauvise	147	+6	27	+1	78	-2
CC Coeur de Berry	215	+2	121	-8	540	-37
CC Coeur de France	386	+2	130	-2	532	-4
CC du Pays d'Issoudun	36	0	<10	0	43	-3
CC Fercher Pays Florentais	236	+7	64	-2	403	-14
CC La Septaine	170	0	56	+3	233	+8
CC Le Dunois	171	+7	50	0	147	+2
CC Les Trois Provinces	105	-1	35	+2	132	+11
CC Loire, Nièvre et Bertranges	11	0	<10	0	<10	-1
CC Pays de Nérondes	100	+4	28	-4	96	-19
CC Pays Fort Sancerrois Val de Loire	467	+8	164	-1	770	+16
CC Portes du Berry entre Loire et Val d'Aubois	218	+11	68	0	187	-5
CC Sauldre et Sologne	316	0	121	-2	438	+9
CC Terres du Haut-Berry	670	+28	170	-5	492	+16
CC Vierzon-Sologne-Berry et Villages de la Forêt	836	+27	244	-8	1.059	-35

STOCK D'ENTREPRISES ARTISANALES ET D'EFFECTIFS SALARIÉS

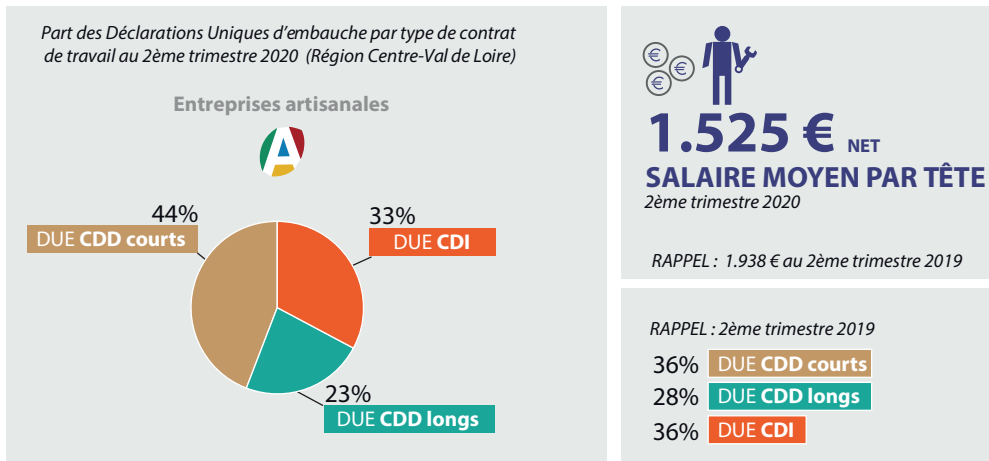
EVOLUTION DES STOCKS

NAR 20

	NOMBRE D'ENTREPRISES	EVOLUTION PAR RAPPORT	EFFECTIFS SALARIÉS	EVOLUTION PAR RAPPORT
 ALIMENTATION (HORS VIANDES ET POISSONS)	285	+5	713	-10
VIANDES ET POISSONS	425	+17	792	-44
TRAVAIL DES METAUX	189	+6	1.018	-13
TEXTILE HABILLEMENT	122	+16	65	0
CUIR ET CHAUSSURE	14	0	51	+1
 BOIS ET AMEUBLEMENT	169	+3	136	0
MATERIAUX DE CONSTRUCTION (VERRE CHIMIE)	135	+6	162	-1
PAPIER IMPRIMERIE	66	+5	80	-1
FABRICATION D'ARTICLES DIVERS	256	+10	416	-10
MACONNERIE	490	+24	702	-6
COUVERTURE PLOMBERIE CHAUFFAGE	483	+15	714	0
 MENUISERIE SERRURERIE	299	+11	462	+19
INSTALLATION ELECTRIQUE	276	+5	280	+1
AMENAGEMENT FINITION	584	+19	503	+5
TERRASSEMENT TRAVAUX DIVERS	313	+9	422	+29
TRANSPORTS	161	+2	477	+31
REPARATIONS	790	+10	1 011	+3
 BLANCHISSERIE (TEINTURE SOINS A LA PERSONNE)	613	+2	398	-26
AUTRES SERVICES	770	+45	473	0

DECLARATIONS UNIQUES D'EMBAUCHE :

Rappel : L'analyse des Déclarations Uniques d'Embauche permet de disposer d'un aperçu du dynamisme en matière d'emploi artisanal.



	Nombre de DUE au 2 ^{ème} trimestre 2020				
	CDI	CDD longs	CDD courts	TOTAL	%
ALIMENTAIRE	181	120	325	626	40%
PRODUCTION	42	40	25	107	7%
BÂTIMENT	167	117	35	319	21%
SERVICES	125	82	294	501	32%
TOTAL	515	359	679	1.553	100%
%	33%	23%	44%	100%	

ÉVOLUTIONS DU DÉPARTEMENT :

Au 30 juin 2020, l'Eure-et-Loir recense 9.061 entreprises artisanales sur son territoire. Le solde d'entreprises est de +223 sur le premier semestre avec 662 immatriculations et 439 radiations. À l'inverse, les effectifs artisanaux sont en forte baisse (-97). L'Artisanat compte 12.192 salariés en Eure-et-Loir.

MOUVEMENTS

NAR 4



ALIMENTATION



PRODUCTION



BÂTIMENT



SERVICES

TOTAL

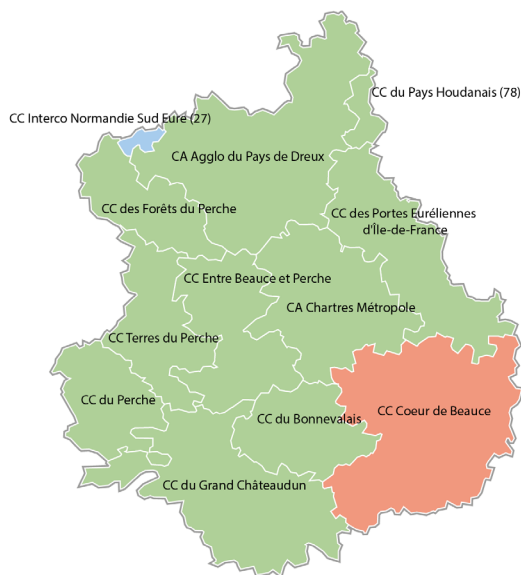
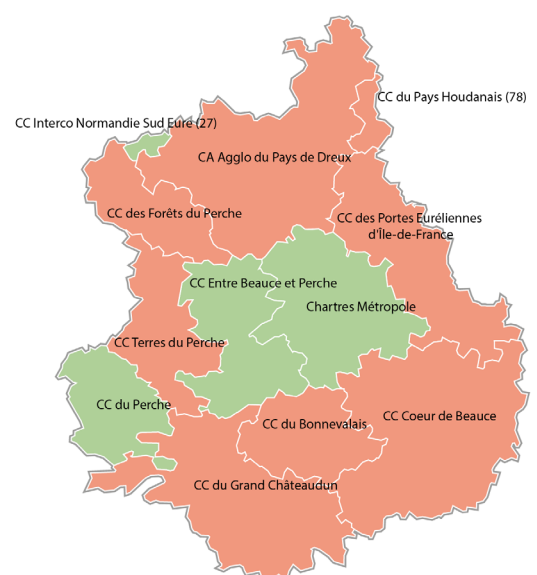
NOMBRE D'ENTREPRISES			NOMBRE DE SALARIÉS		
Valeur	%	Variation 6 mois	Valeur	%	Variation 6 mois
807	9%	-1	1.720	14%	-23
1.164	13%	+27	2.417	20%	-17
3.582	39%	+35	4.577	38%	-53
3.508	39%	+162	3.478	30%	-4
9.061	100%	+223	12.192	100%	-97

ÉVOLUTIONS DANS LES TERRITOIRES :

Evolution sur le semestre :

Variation du nombre d'entreprises au 1^{er} semestre 2020





- en hausse
- stable
- en baisse

Variation du nombre de salariés au 1^{er} semestre 2020

EPCI	NOMBRE D'ENTREPRISES		DONT ENTREPRISES EMPLOYEUSES		NOMBRE DE SALARIÉS	
	Valeur	Variation 6 mois	Valeur	Variation 6 mois	Valeur	Variation 6 mois
Inconnu	4	0	/	-7	/	-17
CA Chartres Métropole	2.552	+59	801	-6	3.850	+23
CA du Pays de Dreux	2.296	+89	666	-13	2.879	-48
CC Coeur de Beauce	526	-1	156	-3	660	-4
CC des Forêts du Perche	217	+2	57	-4	213	-4
CC des Portes Euréliennes d'Ile de France	1.089	+29	358	-9	1.520	-17
CC du Bonnevalais	259	+10	95	-5	369	-15
CC du Grand Châteaudun	807	+11	306	-4	1.192	-33
CC du Pays Houdanais (C.C.P.H.)	98	+2	15	0	27	-4
CC du Perche	395	+5	153	-2	645	+23
CC Entre Beauce et Perche	466	+12	149	+4	523	+5
CC Interco Normandie Sud Eure	<10	0	<10	+2	13	+1
CC Terres de Perche	344	+5	105	-2	366	-5

STOCK D'ENTREPRISES ARTISANALES ET D'EFFECTIFS SALARIÉS

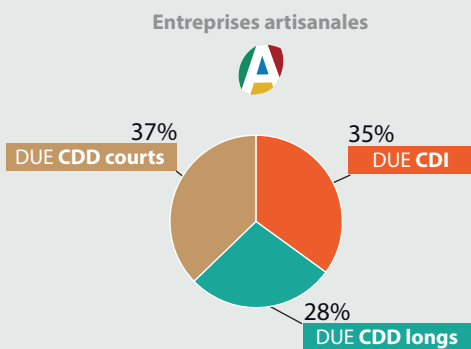
EVOLUTION DES STOCKS NAR 20

	NOMBRE D'ENTREPRISES	EVOLUTION PAR RAPPORT	EFFECTIFS SALARIÉS	EVOLUTION PAR RAPPORT
	au 30/06/2020	au 31/12/2019	au 30/06/2020	au 31/12/2019
 ALIMENTATION (HORS VIANDES ET POISSONS)	314	+1	865	+6
VIANDES ET POISSONS	493	-1	855	-29
TRAVAIL DES METAUX	287	-9	1.185	-28
TEXTILE HABILLEMENT	160	+15	26	-1
CUIR ET CHAUSSURE	16	-2	1	0
 BOIS ET AMEUBLEMENT	214	+3	300	+2
MATERIAUX DE CONSTRUCTION (VERRE CHIMIE)	104	+8	229	-6
PAPIER IMPRIMERIE	105	+4	142	-3
FABRICATION D'ARTICLES DIVERS	278	+2	534	+19
MACONNERIE	799	-7	1.117	-46
COUVERTURE PLOMBERIE CHAUFFAGE	748	+14	1.004	+23
 MENUISERIE SERRURERIE	529	-4	748	-13
INSTALLATION ELECTRIQUE	470	-1	408	-16
AMENAGEMENT FINITION	738	+17	759	-15
TERRASSEMENT TRAVAUX DIVERS	298	+12	541	+14
TRANSPORTS	418	+24	586	+16
REPARATIONS	1.087	+34	1.440	+8
 BLANCHISSERIE (TEINTURE SOINS A LA PERSONNE)	837	+26	645	+11
AUTRES SERVICES	1.166	+87	807	-39

DECLARATIONS UNIQUES D'EMBAUCHE :

Rappel : L'analyse des Déclarations Uniques d'Embauche permet de disposer d'un aperçu du dynamisme en matière d'emploi artisanal.

Part des Déclarations Uniques d'embauche par type de contrat de travail au 2ème trimestre 2020 (Région Centre-Val de Loire)



1.743 €_{NET}
SALAIRE MOYEN PAR TÊTE
2ème trimestre 2020

RAPPEL : 2.050 € au 2ème trimestre 2019

RAPPEL : 2ème trimestre 2019

41% **DUE CDD courts**
27% **DUE CDD longs**
32% **DUE CDI**

	Nombre de DUE au 2 ^{ème} trimestre 2020				
	CDI	CDD longs	CDD courts	TOTAL	%
ALIMENTAIRE	186	173	477	836	40%
PRODUCTION	64	62	32	158	7%
BÂTIMENT	257	228	83	568	27%
SERVICES	223	126	202	551	26%
TOTAL	730	589	794	2.113	100%
%	35%	28%	37%	100%	

ÉVOLUTIONS DU DÉPARTEMENT :

Au 30 juin 2020, l'Indre recense 4.760 entreprises artisanales sur son territoire. Le solde d'entreprises est de +110 sur le premier semestre avec 264 immatriculations et 154 radiations. À l'inverse, les effectifs artisanaux sont en baisse (-74). L'Artisanat compte 8.442 salariés dans l'Indre.

MOUVEMENTS

NAR 4

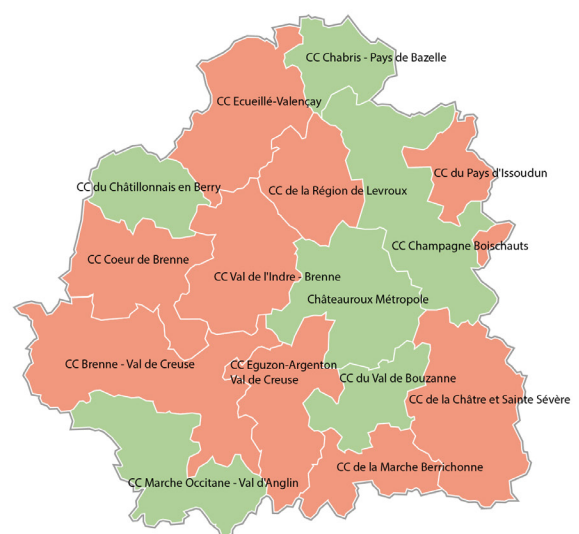
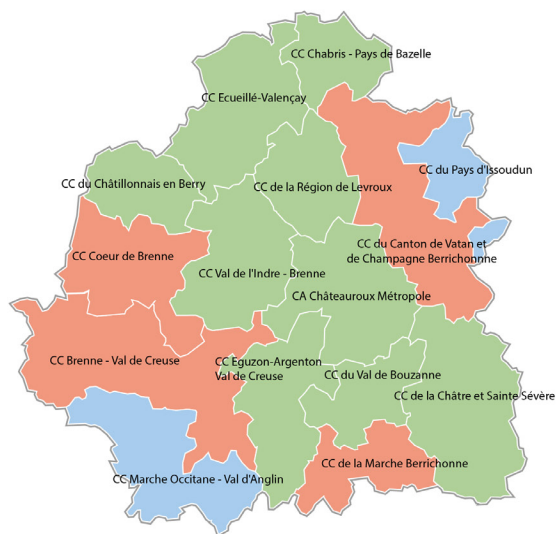
	NOMBRE D'ENTREPRISES			NOMBRE DE SALARIÉS		
	Valeur	%	Variation 6 mois	Valeur	%	Variation 6 mois
ALIMENTATION	582	12%	+2	1.436	17%	-53
PRODUCTION	799	17%	+22	1.753	21%	-45
BÂTIMENT	1.633	34%	+25	2.485	29%	-31
SERVICES	1.746	37%	+61	2.768	33%	+55
TOTAL	4.760	100%	+110	8.442	100%	-74

ÉVOLUTIONS DANS LES TERRITOIRES :

Evolution sur le semestre :

Variation du nombre d'entreprises au 1^{er} semestre 2020Variation du nombre de salariés au 1^{er} semestre 2020

- en hausse
- stable
- en baisse







EPCI

EPCI	NOMBRE D'ENTREPRISES		DONT ENTREPRISES EMPLOYEUSES		NOMBRE DE SALARIÉS	
	Valeur	Variation 6 mois	Valeur	Variation 6 mois	Valeur	Variation 6 mois
CA Châteauroux Métropole	1 257	+8	493	-5	2 741	+8
CC Brenne - Val de Creuse	390	+2	141	0	797	-13
CC Chabris - Pays de Bazelle	165	+7	45	+1	138	+13
CC Coeur de Brenne	119	-4	36	-3	128	-6
CC de la Châtre et Sainte-Sévère	383	+2	142	-4	708	-44
CC de la Marche Berrichonne	170	-1	59	-4	194	-17
CC de la Région de Levroux	128	+4	38	-2	172	-2
CC du Canton de Vatan et de Champagne Berrichonne	238	-2	75	-3	498	+16
CC du Châtillonnais en Berry	141	+3	57	0	296	+8
CC du Pays d'Issoudun	297	0	125	-2	601	-11
CC du Val de Bouzanne	149	+4	52	0	187	+5
CC Écueillé-Valençay	247	+5	91	-2	316	-1
CC Éguzon - Argenton - Vallée de la Creuse	500	+8	182	+2	949	-29
CC Marche Occitane - Val d'Anglin	193	0	70	-1	287	+8
CC Val de l'Indre - Brenne	301	-8	100	-3	454	-2

STOCK D'ENTREPRISES ARTISANALES ET D'EFFECTIFS SALARIÉS

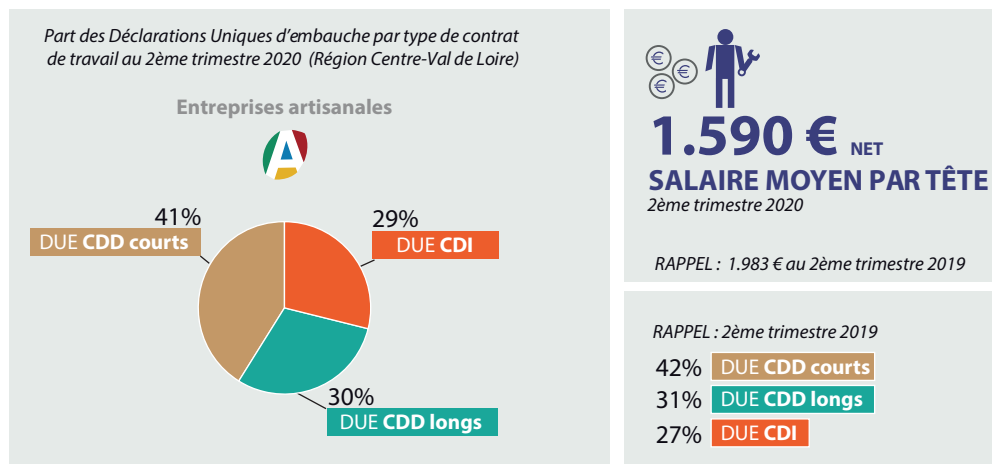
EVOLUTION DES STOCKS

NAR 20

	NOMBRE D'ENTREPRISES	EVOLUTION PAR RAPPORT	EFFECTIFS SALARIÉS	EVOLUTION PAR RAPPORT
	au 30/06/2020	au 31/12/2019	au 30/06/2020	au 31/12/2019
 ALIMENTATION (HORS VIANDES ET POISSONS)	222	-4	769	-67
VIANDES ET POISSONS	354	0	667	14
TRAVAIL DES METAUX	132	-1	565	-15
TEXTILE HABILLEMENT	100	0	44	4
CUIR ET CHAUSSURE	30	1	315	-5
 BOIS ET AMEUBLEMENT	137	-3	68	-4
MATERIAUX DE CONSTRUCTION (VERRE CHIMIE)	76	4	120	-15
PAPIER IMPRIMERIE	87	-1	124	-7
FABRICATION D'ARTICLES DIVERS	205	-10	517	-3
MACONNERIE	321	11	444	-25
COUVERTURE PLOMBERIE CHAUFFAGE	326	6	470	-19
 MENUISERIE SERRURERIE	292	4	601	-6
INSTALLATION ELECTRIQUE	182	11	290	2
AMENAGEMENT FINITION	289	2	333	-4
TERRASSEMENT TRAVAUX DIVERS	238	6	347	21
TRANSPORTS	128	-7	576	4
REPARATIONS	583	-2	1.075	37
 BLANCHISSERIE (TEINTURE SOINS A LA PERSONNE)	419	-11	417	-31
AUTRES SERVICES	557	22	700	45

DECLARATIONS UNIQUES D'EMBAUCHE :

Rappel : L'analyse des Déclarations Uniques d'Embauche permet de disposer d'un aperçu du dynamisme en matière d'emploi artisanal.



	Nombre de DUE au 2 ^{ème} trimestre 2020				
	CDI	CDD longs	CDD courts	TOTAL	%
ALIMENTAIRE	120	140	211	471	40%
PRODUCTION	39	35	50	124	10%
BÂTIMENT	65	84	31	180	15%
SERVICES	122	97	194	413	35%
TOTAL	346	356	486	1 188	100%
%	29%	30%	41%	100%	

ÉVOLUTIONS DU DÉPARTEMENT :

Au 30 juin 2020, l'Indre-et-Loire recense 13.136 entreprises artisanales sur son territoire. Le solde d'entreprises est de +416 sur le premier semestre avec 806 immatriculations et 390 radiations. En parallèle, les effectifs artisanaux sont en hausse (+254). L'Artisanat compte 18.864 salariés en Indre-et-Loire.

MOUVEMENTS

NAR 4



ALIMENTATION



PRODUCTION



BÂTIMENT



SERVICES

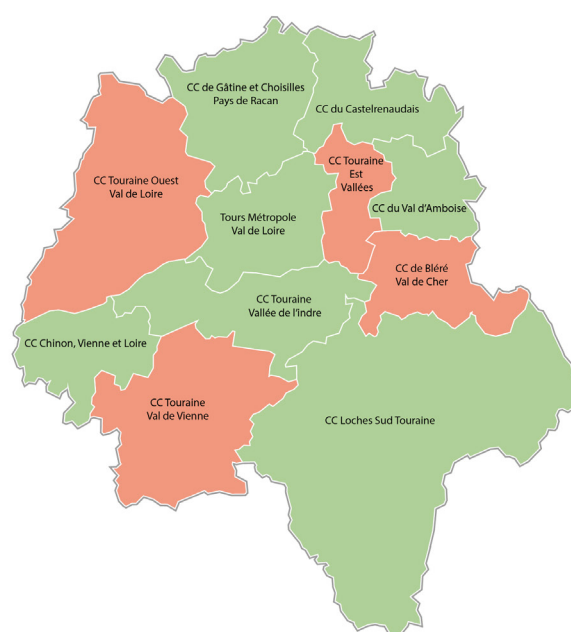
TOTAL

NOMBRE D'ENTREPRISES			NOMBRE DE SALARIÉS		
Valeur	%	Variation 6 mois	Valeur	%	Variation 6 mois
1.504	12%	+38	2.980	16%	+5
2.009	15%	+89	3.238	17%	-32
5.144	39%	+124	7.526	40%	+146
4.479	34%	+165	5.120	27%	+135
13.136	100%	+416	18.864	100%	+254

ÉVOLUTIONS DANS LES TERRITOIRES :

Evolution sur le semestre :





- en hausse
- stable
- en baisse

Variation du nombre d'entreprises au 1^{er} semestre 2020Variation du nombre de salariés au 1^{er} semestre 2020

EPCI	NOMBRE D'ENTREPRISES		DONT ENTREPRISES EMPLOYEUSES		NOMBRE DE SALARIÉS	
	Valeur	Variation 6 mois	Valeur	Variation 6 mois	Valeur	Variation 6 mois
Inconnu	23	+2	/	-2	/	-3
CC Chinon, Vienne et Loire	573	+14	170	-3	653	+7
CC de Bléré Val de Cher	571	+11	173	-3	673	-8
CC de Gâtine et Choissilles - Pays de Racan	514	+5	154	-2	586	+30
CC du Castelrenaudais	354	+11	110	+3	459	+35
CC du Val d'Amboise	674	+19	213	-11	1.018	+18
CC Loches Sud Touraine	1.427	+34	430	-6	1.856	+57
CC Touraine Ouest Val de Loire	873	+31	223	-4	729	-28
CC Touraine Val de Vienne	651	+14	194	-7	870	-11
CC Touraine Vallée de l'Indre	1.338	+49	409	+2	1.966	+56
CC Touraine-Est Vallées	962	+40	311	-2	1.291	-61
CU Tour(S) Plus	5.176	+189	1.781	-12	8.844	+167

STOCK D'ENTREPRISES ARTISANALES ET D'EFFECTIFS SALARIÉS

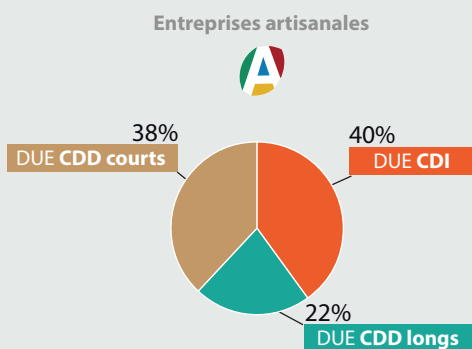
EVOLUTION DES STOCKS NAR 20

	NOMBRE D'ENTREPRISES	EVOLUTION PAR RAPPORT	EFFECTIFS SALARIÉS	EVOLUTION PAR RAPPORT
	au 30/06/2020	au 31/12/2019	au 30/06/2020	au 31/12/2019
 ALIMENTATION (HORS VIANDES ET POISSONS)	628	+5	1.463	-43
VIANDES ET POISSONS	866	+28	1.517	+48
TRAVAIL DES METAUX	352	+7	1.347	-73
TEXTILE HABILLEMENT	357	+38	133	-1
CUIR ET CHAUSSURE	36	+2	13	0
 BOIS ET AMEUBLEMENT	400	+14	322	+11
MATERIAUX DE CONSTRUCTION (VERRE CHIMIE)	222	+3	307	+22
PAPIER IMPRIMERIE	175	+8	250	+5
FABRICATION D'ARTICLES DIVERS	475	+20	868	+4
MACONNERIE	800	+20	1.460	+46
COUVERTURE PLOMBERIE CHAUFFAGE	891	+16	1.384	-9
 MENUISERIE SERRURERIE	823	+18	1.503	+12
INSTALLATION ELECTRIQUE	584	+7	664	-11
AMENAGEMENT FINITION	1.267	+19	1.531	+72
TERRASSEMENT TRAVAUX DIVERS	778	+43	984	+36
TRANSPORTS	319	+7	480	+21
REPARATIONS	1.290	+28	1.886	+40
 BLANCHISSERIE (TEINTURE SOINS A LA PERSONNE)	1.259	+29	1.078	-19
AUTRES SERVICES	1.614	+107	1.676	+93

DECLARATIONS UNIQUES D'EMBAUCHE :

Rappel : L'analyse des Déclarations Uniques d'Embauche permet de disposer d'un aperçu du dynamisme en matière d'emploi artisanal.

Part des Déclarations Uniques d'embauche par type de contrat de travail au 2ème trimestre 2020 (Région Centre-Val de Loire)



1.518 € NET
SALAIRE MOYEN PAR TÊTE
2ème trimestre 2020

RAPPEL : 2.008 € au 2ème trimestre 2019

RAPPEL : 2ème trimestre 2019

48% **DUE CDD courts**
22% **DUE CDD longs**
30% **DUE CDI**

	Nombre de DUE au 2 ^{ème} trimestre 2020				
	CDI	CDD longs	CDD courts	TOTAL	%
ALIMENTAIRE	489	226	994	1.709	48%
PRODUCTION	144	92	58	294	8%
BÂTIMENT	469	265	133	867	24%
SERVICES	320	203	201	724	20%
TOTAL	1.422	786	1.386	3.594	100%
%	40%	22%	38%	100%	

ÉVOLUTIONS DU DÉPARTEMENT :

Au 30 juin 2020, le Loir-et-Cher recense 7.626 entreprises artisanales sur son territoire. Le solde d'entreprises est de +141 sur le premier semestre avec 391 immatriculations et 250 radiations. À l'inverse, les effectifs artisanaux sont orientés à la baisse (-89). L'Artisanat compte 10.897 salariés en Loir-et-Cher.

MOUVEMENTS

NAR 4



ALIMENTATION



PRODUCTION



BÂTIMENT



SERVICES

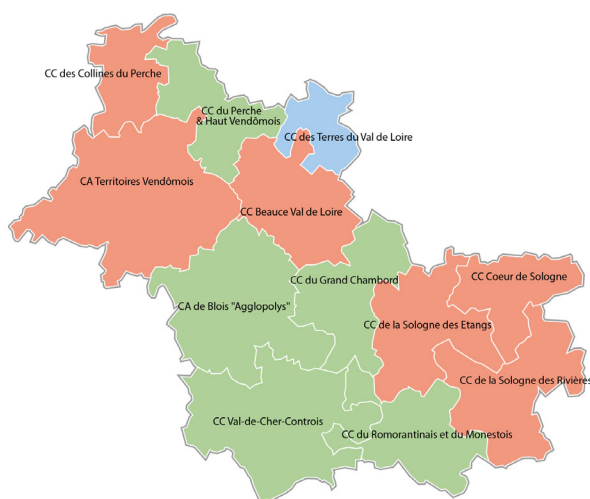
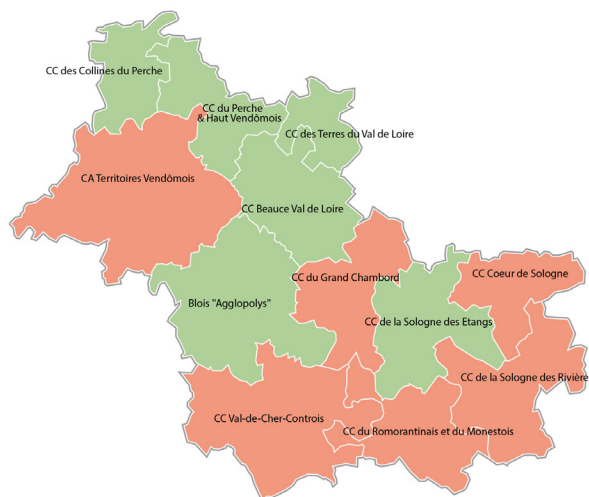
TOTAL

NOMBRE D'ENTREPRISES			NOMBRE DE SALARIÉS		
Valeur	%	Variation 6 mois	Valeur	%	Variation 6 mois
838	11%	+1	1.542	11%	+3
1.095	14%	+9	2.129	16%	-20
2.972	39%	+39	4.252	42%	-32
2.721	36%	+92	2.974	31%	-40
7.626	100%	+141	10.897	100%	-89

ÉVOLUTIONS DANS LES TERRITOIRES :

Evolution sur le semestre :

- en hausse
- stable
- en baisse





Variation du nombre d'entreprises au 1^{er} semestre 2020Variation du nombre de salariés au 1^{er} semestre 2020

EPCI	NOMBRE D'ENTREPRISES		DONT ENTREPRISES EMPLOYEUSES		NOMBRE DE SALARIÉS	
	Valeur	Variation 6 mois	Valeur	Variation 6 mois	Valeur	Variation 6 mois
Inconnu	/	/	/	-8	/	-14
CA de Blois Agglopolys	2.255	+41	779	0	3.617	+8
CA Territoires Vendômois	1.161	-2	449	-9	2.030	-37
CC Beauce Val de Loire	461	-6	132	-1	641	+9
CC Coeur de Sologne	246	-1	80	-4	304	-6
CC de la Sologne des Étangs	249	-6	76	-3	276	+3
CC de la Sologne des Rivières	265	-1	89	-7	344	-22
CC des Collines du Perche	134	-3	48	+3	139	+6
CC des Terres du Val de Loire	127	0	37	+2	88	+3
CC du Grand Chambord	472	+3	120	-7	405	-41
CC du Perche et Haut Vendômois	217	+2	61	+1	266	+13
CC du Romorantinais et du Monestois	875	+25	276	-5	1.181	-6
CC Val-de-Cher-Controis	1.335	+23	402	-5	1.623	-5

STOCK D'ENTREPRISES ARTISANALES ET D'EFFECTIFS SALARIÉS

EVOLUTION DES STOCKS

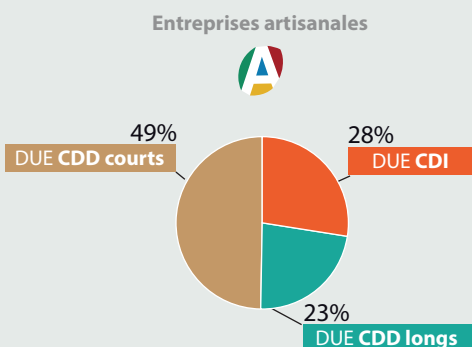
NAR 20

	NOMBRE D'ENTREPRISES	EVOLUTION PAR RAPPORT	EFFECTIFS SALARIÉS	EVOLUTION PAR RAPPORT
 ALIMENTATION (HORS VIANDES ET POISSONS)	337	-3	710	-22
VIANDES ET POISSONS	503	+3	832	+25
TRAVAIL DES METAUX	228	+3	1.195	-9
TEXTILE HABILLEMENT	139	+1	25	+1
CUIR ET CHAUSSURE	26	+1	9	0
 BOIS ET AMEUBLEMENT	189	-3	196	-11
MATERIAUX DE CONSTRUCTION (VERRE CHIMIE)	88	0	181	+2
PAPIER IMPRIMERIE	112	+1	116	-2
FABRICATION D'ARTICLES DIVERS	313	+5	407	-1
MACONNERIE	652	+9	1.138	-19
COUVERTURE PLOMBERIE CHAUFFAGE	419	+13	618	+25
 MENUISERIE SERRURERIE	508	+1	978	-7
INSTALLATION ELECTRIQUE	337	+5	353	-14
AMENAGEMENT FINITION	635	+7	576	-21
TERRASSEMENT TRAVAUX DIVERS	417	+2	589	+4
TRANSPORTS	174	-1	597	-28
REPARATIONS	908	+22	1.263	+33
 BLANCHISSERIE (TEINTURE SOINS A LA PERSONNE)	648	+11	478	-19
AUTRES SERVICES	993	+63	636	-26

DECLARATIONS UNIQUES D'EMBAUCHE :

Rappel : L'analyse des Déclarations Uniques d'Embauche permet de disposer d'un aperçu du dynamisme en matière d'emploi artisanal.

Part des Déclarations Uniques d'embauche par type de contrat de travail au 2ème trimestre 2020 (Région Centre-Val de Loire)



1.583 €_{NET}
SALAIRE MOYEN PAR TÊTE
2ème trimestre 2020

RAPPEL : 1.998 € au 2ème trimestre 2019

RAPPEL : 2ème trimestre 2019

53% **DUE CDD courts**
23% **DUE CDD longs**
24% **DUE CDI**

Nombre de DUE au 2^{ème} trimestre 2020

	CDI	CDD longs	CDD courts	TOTAL	%
ALIMENTAIRE	195	140	884	1.219	51%
PRODUCTION	44	45	37	126	5%
BÂTIMENT	276	219	95	590	25%
SERVICES	155	128	150	433	18%
TOTAL	670	532	1.166	2.368	100%
%	28%	23%	49%	100%	

ÉVOLUTIONS DU DÉPARTEMENT :

Au 30 juin 2020, le Loiret recense **13.103 entreprises artisanales** sur son territoire. Le solde d'entreprises est de **+298** sur le premier semestre avec **861 immatriculations** et **563 radiations**. En parallèle, les effectifs artisanaux sont orientés en forte baisse (-355). L'Artisanat compte **17.884 salariés** dans le Loiret.

MOUVEMENTS

NAR 4



ALIMENTATION



PRODUCTION



BÂTIMENT



SERVICES

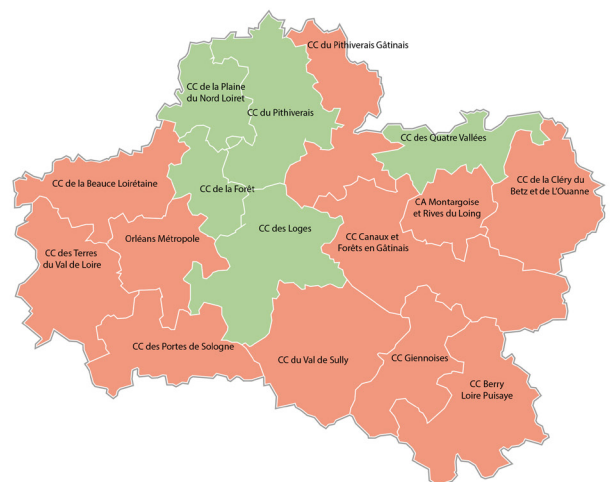
TOTAL

NOMBRE D'ENTREPRISES			NOMBRE DE SALARIÉS		
Valeur	%	Variation 6 mois	Valeur	%	Variation 6 mois
1.013	8%	-15	1.974	14%	-135
1.688	13%	+47	2.875	19%	-90
5.433	41%	+73	7.579	38%	-34
4.969	38%	+193	5.456	29%	-96
13.103	100%	+298	17.884	100%	-355

ÉVOLUTIONS DANS LES TERRITOIRES :

Evolution sur le semestre :





- en hausse
- stable
- en baisse

Variation du nombre d'entreprises au 1^{er} semestre 2020Variation du nombre de salariés au 1^{er} semestre 2020

EPCI	NOMBRE D'ENTREPRISES		DONT ENTREPRISES EMPLOYEUSES		NOMBRE DE SALARIÉS	
	Valeur	Variation 6 mois	Valeur	Variation 6 mois	Valeur	Variation 6 mois
Inconnu	5	-3	/	/	/	/
CA Montargoise et Rives du Loing (A.M.E.)	1.332	+24	425	-14	1.884	-16
CC Berry Loire Puisaye	378	+6	124	-4	551	-13
CC Canaux et Forêts en Gâtinais	636	+20	164	-5	643	-28
CC de la Beauce Loirétaine	303	+16	90	-10	393	-33
CC de la Cléry, du Betz et de l'Ouanne	555	+24	145	+4	544	-13
CC de la Forêt	335	+6	111	-1	428	+3
CC de la Plaine du Nord Loiret	152	+1	35	-1	97	+11
CC des Loges	938	+22	289	-5	1.168	+5
CC des Portes de Sologne	311	+2	98	-7	386	-15
CC des Quatre Vallées	476	+9	107	-3	360	+14
CC des Terres du Val de Loire	986	+26	335	+1	1.640	-57
CC du Pithiverais	525	+6	178	-10	889	+13
CC du Pithiverais-Gâtinais	599	+15	169	-2	693	-19
CC du Val de Sully	521	-1	191	-5	658	-13
CC Giennesoises	458	+12	170	+1	648	-1
CU Orléans Métropole	4.594	+112	1.444	-53	6.970	-164

STOCK D'ENTREPRISES ARTISANALES ET D'EFFECTIFS SALARIÉS

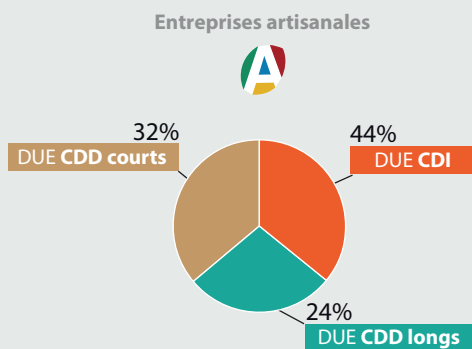
EVOLUTION DES STOCKS NAR 20

	NOMBRE D'ENTREPRISES	EVOLUTION PAR RAPPORT	EFFECTIFS SALARIÉS	EVOLUTION PAR RAPPORT
	au 30/06/2020	au 31/12/2019	au 30/06/2020	au 31/12/2019
 ALIMENTATION (HORS VIANDES ET POISSONS)	459	-4	1.120	-88
VIANDES ET POISSONS	554	-13	854	-47
TRAVAIL DES METAUX	361	-3	1.273	-22
TEXTILE HABILLEMENT	291	+25	27	-2
CUIR ET CHAUSSURE	33	0	7	-1
 BOIS ET AMEUBLEMENT	308	0	325	-25
MATERIAUX DE CONSTRUCTION (VERRE CHIMIE)	135	+4	294	-8
PAPIER IMPRIMERIE	179	+11	337	+3
FABRICATION D'ARTICLES DIVERS	381	+8	612	-35
MACONNERIE	1.221	-7	1.874	-14
COUVERTURE PLOMBERIE CHAUFFAGE	1.054	+9	1.699	-35
 MENUISERIE SERRURERIE	772	+24	1.248	0
INSTALLATION ELECTRIQUE	720	+36	784	+5
AMENAGEMENT FINITION	1.252	+11	1.203	-26
TERRASSEMENT TRAVAUX DIVERS	414	+2	771	+36
TRANSPORTS	445	+11	646	-30
REPARATIONS	1.458	+12	2.127	-55
 BLANCHISSERIE (TEINTURE SOINS A LA PERSONNE)	1.303	+24	982	-19
AUTRES SERVICES	1.764	+147	1.703	+8

DECLARATIONS UNIQUES D'EMBAUCHE :

Rappel : L'analyse des Déclarations Uniques d'Embauche permet de disposer d'un aperçu du dynamisme en matière d'emploi artisanal.

Part des Déclarations Uniques d'embauche par type de contrat de travail au 2ème trimestre 2020 (Région Centre-Val de Loire)



1.625 € NET
SALAIRE MOYEN PAR TÊTE
2ème trimestre 2020

RAPPEL : 2.038 € au 2ème trimestre 2019

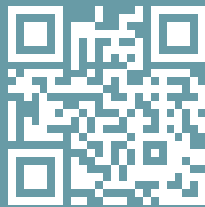
RAPPEL : 2ème trimestre 2019

32% DUE CDD courts
26% DUE CDD longs
42% DUE CDI

	Nombre de DUE au 2 ^{ème} trimestre 2020				
	CDI	CDD longs	CDD courts	TOTAL	%
ALIMENTAIRE	241	171	464	876	28%
PRODUCTION	91	67	35	193	6%
BÂTIMENT	605	288	100	993	32%
SERVICES	423	240	388	1.051	34%
TOTAL	1.360	766	987	3.113	100%
%	44%	24%	32%	100%	

Méthodologie :

Grâce au Répertoire des Métiers (RM), les Chambres de Métiers et de l'Artisanat disposent des informations sur les entreprises artisanales en Région Centre-Val de Loire. Pour les chiffres clés de l'emploi salarié présentés dans cette note, un rapprochement de fichiers entre le RM et les données sur les employeurs gérées par les URSSAF de la Région Centre-Val de Loire a été opéré. Il permet d'identifier les artisans employeurs et les effectifs employés pour une analyse géographique et sectorielle. Néanmoins, une partie des salariés de l'Artisanat dépend de la Mutualité Sociale Agricole (MSA). Ils ne sont donc pas comptabilisés dans cette étude.



Sources : Répertoire des Métiers - URSSAF
Réalisation : Chambre Régionale de Métiers et l'Artisanat du Centre-Val de Loire
28, rue du Faubourg de Bourgogne - 45000 ORLEANS - Téléphone: 02.38.68.03.32
Courriel: contact-crma@crma-centre.fr
Erik Leconte - Chargé d'Etudes
Partenaires financiers : l'Union Européenne (FEDER), l'Etat, et le Conseil Régional du Centre-Val de Loire
Partenaire technique : URSSAF Centre-Val de Loire

