

Artiscope



Les chiffres clés de l'emploi dans l'Artisanat en Région Centre-Val de Loire

Au 31 Décembre 2016
(2^{ème} semestre 2016)

ALIMENTATION



PRODUCTION



BATIMENT



SERVICES

Région Centre-Val de Loire

Page 3

18

Cher

Page 7

28

Eure-et-Loir

Page 9

36

Indre

Page 11

37

Indre-et-Loire

Page 13

41

Loir-et-Cher

Page 15

45

Loiret

Page 17

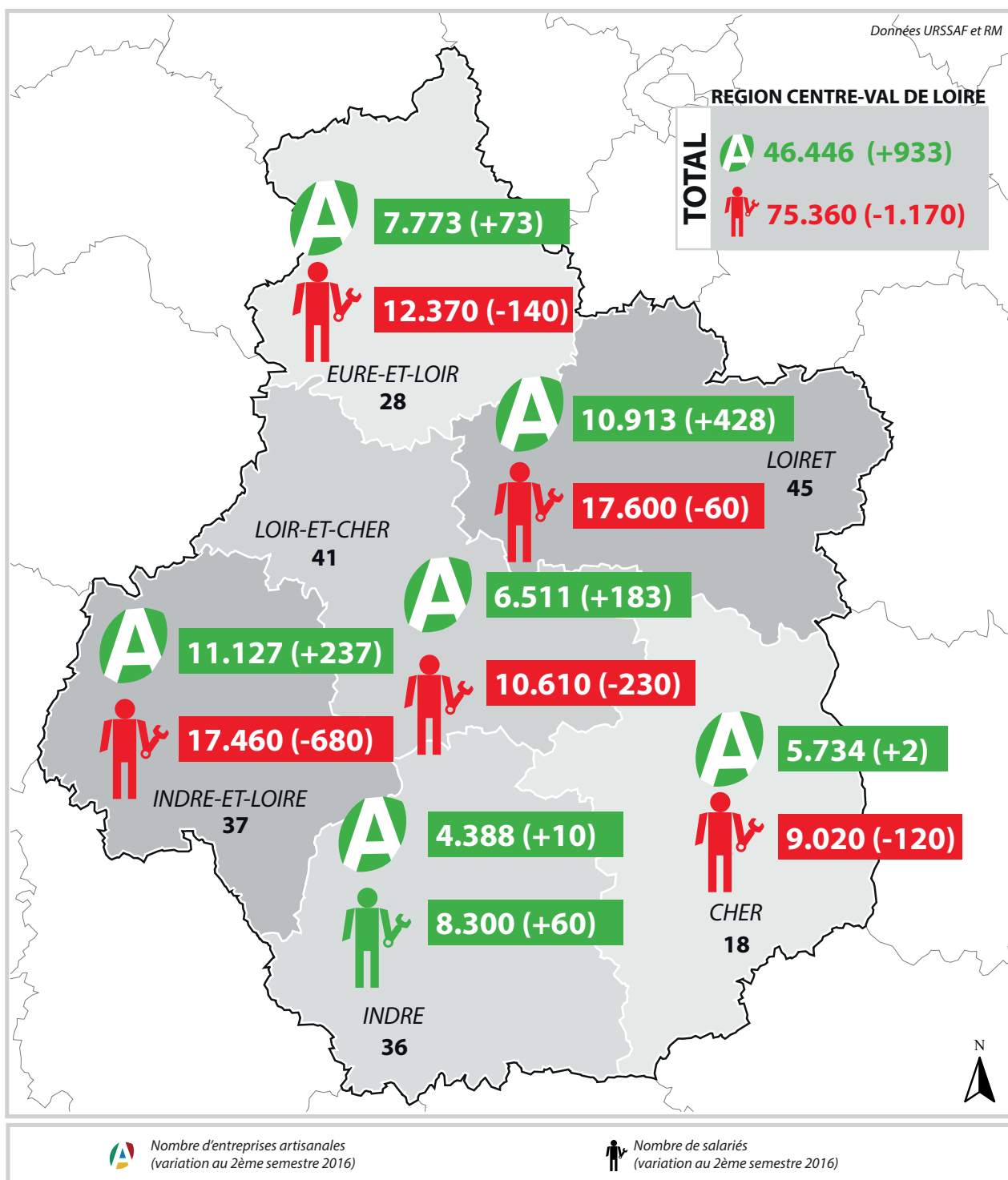
Données clés :

Introduction :

Au cours du second semestre de l'année 2016, les effectifs salariés de l'Artisanat sont en net repli, alors que, le stock d'entreprises artisanales progresse. Une nouvelle fois, le solde d'entreprises est nettement positif (+933) sous l'impulsion de nombreuses créations de micro-entreprises. La dynamique se poursuit depuis 2010 avec la création du régime de l'auto-entreprise (devenue micro-entreprise).

En parallèle, la situation de l'emploi dans l'Artisanat est particulièrement dégradée. Les effectifs salariés en région Centre-Val de Loire baissent (-1.170) après un rebond au premier semestre (+590). Le solde annuel est de -580 salariés.

L'Artisanat en Région Centre-Val de Loire au 31 décembre 2016



1- Les évolutions du nombre d'entreprises artisanales au Répertoire des Métiers :

L'Artisanat régional gagne 933 entreprises au 2ème semestre 2016. Sur la même période en 2015, le Répertoire des Métiers avait enregistré un gain légèrement moins élevé, avec 824 entreprises supplémentaires. En six mois, le Répertoire des Métiers a enregistré 2.863 immatriculations et 1.930 radiations. Tous les départements bénéficient d'un gain d'entreprises. Il varie de + 2 dans le Cher à + 428 dans le Loiret.

NAR 4 Mouvements (Immatriculations/radiations)	NOMBRE D'ENTREPRISES		EVOLUTION PAR RAPPORT	
	au 31/12/2016	au 30/06/2016	au 31/12/2015	
ALIMENTATION	4 974	+30	+81	
PRODUCTION	6 604	+174	+400	
BÂTIMENT	19 035	+312	+596	
SERVICES	15 833	+417	+1082	
TOTAL	46 446	+933	+2159	

Au 31 décembre 2016, le nombre d'entreprises inscrites au RM a dépassé les 46.400 unités. **La progression du stock est de 4,9% sur l'année 2016 (+2.159). Le nombre de micro-entrepreneurs s'établit à plus de 12.000, soit 26% des 46.446 entreprises artisanales.**

Le flux d'immatriculations est soutenu par l'éclosion de nouvelles micro-entreprises et par les démarches de régularisation d'auto-entrepreneurs existants qui doivent s'inscrire au RM lorsqu'ils exercent une activité artisanale. **Deux tiers (67%) des immatriculations au RM en 2016 sont réalisées par des micro-entreprises.** Suite aux évolutions réglementaires de 2015, de nombreux micro-entrepreneurs se sont trouvés dans l'obligation de s'inscrire au RM pour continuer à exercer une activité relevant du secteur des métiers.

Pour les secteurs d'activités, une forte progression est constatée au second semestre : Services +417, Bâtiment +312 et Production +174. Les gains sont plus modérés dans l'Alimentaire (+30).

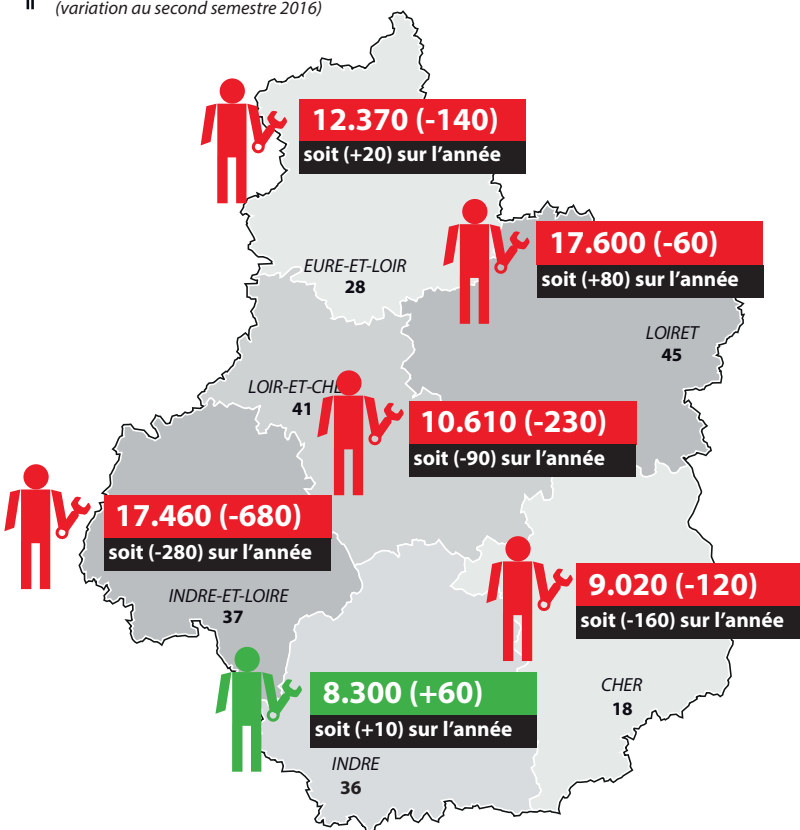
2- Les effectifs salariés par département au second semestre 2016 :

En région Centre-Val de Loire, les effectifs salariés de l'Artisanat sont orientés à la baisse (-1.170) après une embellie au semestre précédent (+590). La baisse est de 0,8% sur 12 mois se traduisant par un solde annuel de -580 salariés.

En 2010 et 2016, les effectifs salariés de l'Artisanat se sont repliés de 7.110 salariés. Seuls deux semestres ont été positifs sur cette période. L'Artisanat comptait près de 82.500 salariés en région Centre-Val de Loire au début de la décennie. L'Artisanat représente 12,2% des emplois du secteur privé en Région Centre (76.530 salariés pour les Métiers).

Nombre de salariés
(variation au second semestre 2016)

Sources : Répertoire des Métiers et données URSSAF



L'Artisanat représente 12% des emplois du secteur privé en région Centre-Val de Loire (75.360 salariés). D'un département à l'autre, le poids de l'Artisanat varie de 9,5% dans le Loiret à 16,7% dans l'Indre.

Le salaire moyen par tête est de 1.950€ (brut) dans l'Artisanat. Il est inférieur de 540€ à la moyenne régionale du secteur privé.

Repère :

Emploi salarié privé en région Centre-Val de Loire : 628.610 personnes*

Hausse de 1,1% du nombre de salariés au cours de l'année 2016 : 7.000 personnes supplémentaires.



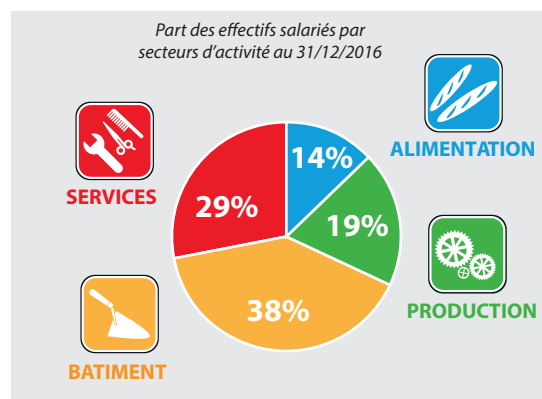
*Données URSSAF non corrigées des variations saisonnières 31-12-2016

en hausse stable en baisse

3- Les effectifs salariés par secteur au second semestre de l'année 2016 :

Le Bâtiment (-630), les Services (-240), et la Production (-210) affichent des baisses marquées de leurs effectifs. L'Alimentaire (-90) enregistre un recul plus modéré.

La principale information à retenir de l'année 2016 est la situation du secteur du Bâtiment qui perd ainsi plusieurs centaines salariés (-630) au 2^{ème} semestre, après la légère amélioration des six premiers mois de l'année (+220). Le solde annuel pour ce secteur est de -410 salariés.



NAR 4

	EFFECTIFS SALARIES	EVOLUTION PAR RAPPORT		SALAIRE MOYEN PAR TÊTE	EVOLUTION PAR RAPPORT	
		au 30/06/2016	au 31/12/2015		au 30/06/2016	au 31/12/2015
ALIMENTATION	10 600	-90	+60	1 758 €	+170	+70
PRODUCTION	14 310	-210	-240	2 387 €	+110	+20
BÂTIMENT	28 650	-630	-410	1 913 €	+70	+30
SERVICES	21 800	-240	+10	1 767 €	+60	+40
TOTAL	75 360	-1 170	-580	1 964 €*	+100	+40

*Moyenne régionale

EVOLUTION DES STOCKS

NAR 20

	NOMBRE D'ENTREPRISES	EVOLUTION PAR RAPPORT	EFFECTIFS SALARIES	EVOLUTION PAR RAPPORT	
				au 30/06/2016	au 31/12/2015
ALIMENTATION (HORS VIANDES ET POISSONS)	2 189	+8	5 930	+50	+20
VIANDES ET POISSONS	2 789	+19	4 670	-140	+30
TRAVAIL DES METAUX	1 550	+3	6 660	-120	-100
TEXTILE HABILLEMENT	727	+41	370	+10	+10
CUIR ET CHAUSSURE	115	+10	340	+40	+50
BOIS ET AMEUBLEMENT	1 231	+29	1 410	-70	-80
MATERIAUX DE CONSTRUCTION (VERRE CHIMIE)	647	+10	1 240	-30	-30
PAPIER IMPRIMERIE	594	+20	1 040	-10	-40
FABRICATION D'ARTICLES DIVERS	1 626	+54	3 270	-40	-20
MAONNERIE	4 022	+55	6 880	-180	-60
COUVERTURE PLOMBERIE CHAUFFAGE	3 494	+71	5 720	-80	-140
MENUISERIE SERRURERIE	2 999	+48	5 630	-100	-50
INSTALLATION ELECTRIQUE	2 294	+23	2 660	-50	-150
AMENAGEMENT FINITION	4 206	+71	4 840	-110	+20
TERRASSEMENT TRAVAUX DIVERS	2 064	+38	2 920	-100	-20
TRANSPORTS	1 432	+11	3 310	-30	+180
REPARATIONS	5 624	+96	8 690	-210	-190
BLANCHISSERIE (TEINTURE SOINS A LA PERSONNE)	4 643	+66	4 360	-80	-60
AUTRES SERVICES	4 299	+249	5 460	+50	+90
Secteur d'activités non connu	13	+2			

4- Analyse des nouvelles embauches dans l'Artisanat :

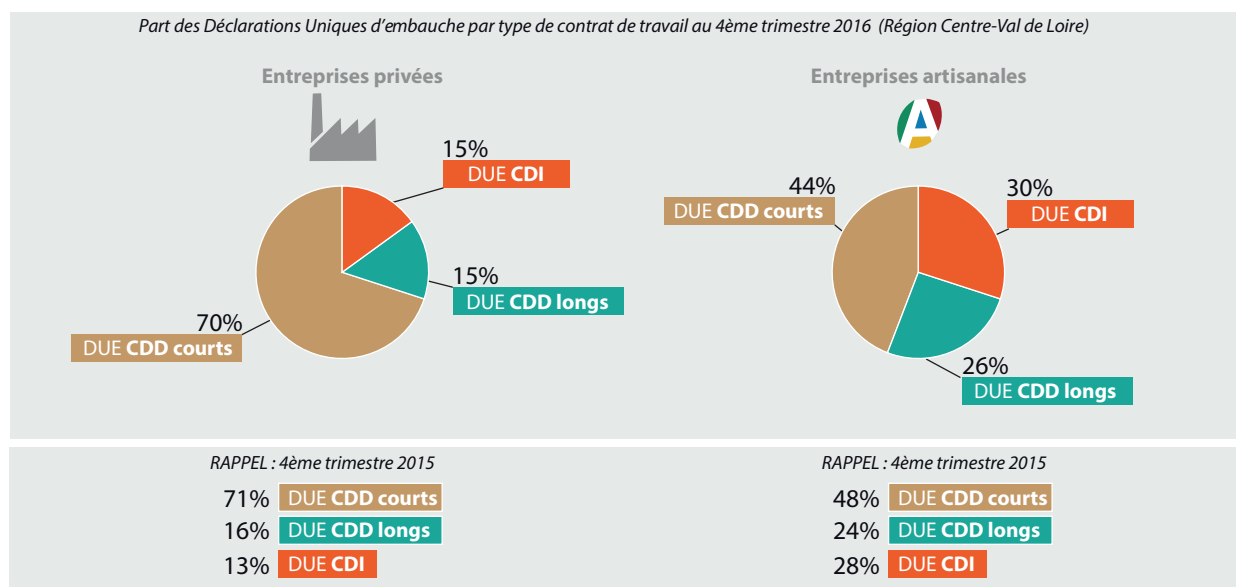
NAR 4 Mouvements (Immatriculations/radiations)	ARTISANS EMPLOYEURS	ARTISANS EMPLOYEURS	DÉCLARATIONS UNIQUES D'EMBAUCHE	DÉCLARATIONS UNIQUES D'EMBAUCHE	
	4 ^{ème} trimestre 2016	ayant effectué au moins une DUE variation 4 ^{ème} trimestre 2015 / 4 ^{ème} trimestre 2016	4 ^{ème} trimestre 2016	variation 4 ^{ème} trimestre 2015 / 4 ^{ème} trimestre 2016	
18	CHER	2 230	600 (+50)	1 450	-140
28	EURE-ET-LOIR	3 060	820 (+110)	2 140	+350
36	INDRE	1 820	460 (+40)	1 150	+110
37	INDRE-ET-LOIRE	4 210	1 230 (-20)	3 440	+90
41	LOIR-ET-CHER	2 610	730 (+30)	2 350	+140
45	LOIRET	4 250	1 270 (+110)	3 240	+160
	TOTAL	18 180	5 110 (+320)	13 770	+710

RAPPEL : Compte tenu de l'aspect saisonnier de l'emploi salarié, l'analyse trimestrielle est effectuée par la comparaison avec le même trimestre de l'année précédente (et non pas par trimestre successif).

Les Déclarations Uniques d'Embauche (DUE) sont au nombre de 13.770 dans l'Artisanat en région Centre-Val de Loire. Une hausse de 710 DUE par rapport à la même période en 2016 (4^{ème} trimestre 2015 / 4^{ème} trimestre 2016) est notée, elle est portée par les gains dans cinq départements : de +90 en Indre-et-Loire à +350 en Eure-et-Loir. En revanche, l'Indre (-140) enregistre un repli marqué.

En région Centre-Val de Loire, il y a 18.180 artisans employeurs soit environ 40% des artisans (46.446 entreprises artisanales au total). Sur ces 18.180 artisans employeurs, plus un quart d'entre eux ont effectué au moins une formalité d'embauche au 4^{ème} trimestre 2016 (+320) par rapport à la même période en 2016.

L'ensemble des DUE réalisées par les artisans employeurs au cours du 4^{ème} trimestre 2016 représente 8,4% de celles réalisées par les employeurs privés en région Centre-Val de Loire (8,5% à la même période en 2016).



Les entreprises de l'Artisanat continuent à recourir principalement à des contrats de travail longs : Contrat à Durée Indéterminée (30%) et Contrat à Durée Déterminée long (26%). La part des DUE en Contrat à Durée Déterminée courts (moins d'un mois) est de 44% dans l'Artisanat.

La situation est clairement différente pour l'ensemble des entreprises privées de la région Centre-Val de Loire. Elles ont très majoritairement recours aux contrats de travail courts, puisque les CDD courts représentent 70% de l'ensemble des DUE. La part des DUE en CDD longs (15%) et des CDI (15%) est nettement plus faible que pour les entreprises artisanales.





La part des DUE en CDI dans l'Artisanat est en progression par rapport à la même période en 2015, elle est passée de 28% à 30%. Cela malgré une période où les nouveaux contrats de travail sont très majoritairement des CDD (courts ou longs) et dans un contexte économique complexe pour les entreprises artisanales. Une tendance similaire est observable sur l'ensemble des entreprises privées en région Centre-Val de Loire.

ÉVOLUTIONS DU DÉPARTEMENT :

Au 31 décembre 2016, le Cher recense 5.734 entreprises artisanales. Le solde entre les immatriculations (281) et les radiations (279) est tout juste positif (+2) sur les six derniers mois de l'année. En parallèle, ce département enregistre une baisse des effectifs (-120). Ce repli est légèrement plus fort qu'au semestre précédent au cours duquel les effectifs avaient baissé de seulement 40 salariés.

MOUVEMENTS

NAR 4

	NOMBRE D'ENTREPRISES				NOMBRE DE SALARIÉS			
	Valeur	%	Variation 6 mois / 12 mois		Valeur	%	Variation 6 mois / 12 mois	
 ALIMENTATION	669	12%	-21	-18	1 540	17%	+40	-10
 PRODUCTION	803	14%	+7	+32	1 910	21%	-40	-60
 BÂTIMENT	2 287	40%	-12	+35	3 170	35%	-70	-80
 SERVICES	1 975	34%	+28	+128	2 400	27%	-50	-10
TOTAL	5 734	100%	+2	+177	9 020	100%	-120	-160

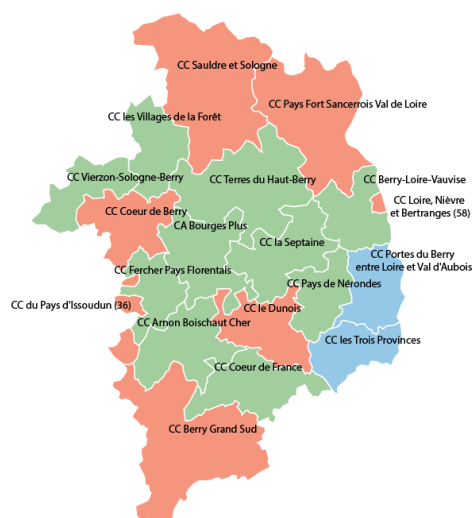
Méthodologie : En raison du secret statistique, les effectifs salariés sont arrondis à la dizaine par l'URSSAF.

ÉVOLUTIONS DANS LES TERRITOIRES :

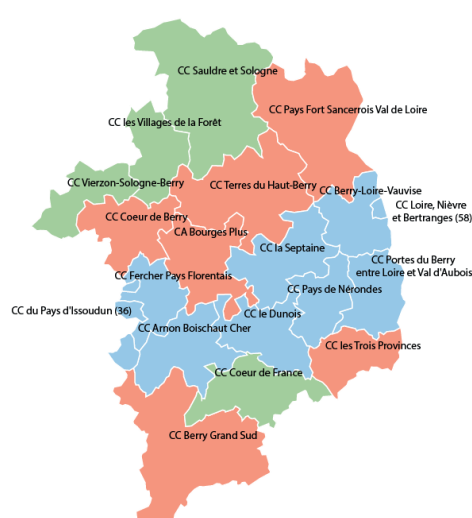
Evolution sur le semestre :

- en hausse
- stable
- en baisse

Variation du nombre d'entreprises au 2^{ème} semestre 2016






Variation du nombre de salariés au 2^{ème} semestre 2016



EPCI	NOMBRE D'ENTREPRISES		DONT ENTREPRISES EMPLOYEUSES		NOMBRE DE SALARIÉS	
	Valeur	Variation 6 mois	Valeur	Variation 6 mois	Valeur	Variation 6 mois
CA Bourges Plus	1 542	+2	690	-10	3 210	-20
CC Arnon Boischaud Cher	143	+1	50	0	230	0
CC Berry Grand Sud	268	-7	80	-10	220	-10
CC Berry-Loire-Vauvise	115	+9	30	0	90	0
CC Coeur de Berry	405	-7	140	-10	630	-30
CC Coeur de France	360	+2	150	-10	650	+10
CC du Pays d'Issoudun	42	-2	10	0	40	0
CC Fercher Pays Florentais	203	+4	70	0	280	0
CC La Septaine	167	+4	60	0	230	0
CC Le Dunois	151	-4	50	-10	170	0
CC Les Trois Provinces	101	0	40	0	110	-10
CC Les Villages de la Forêt	124	+1	50	0	200	+10
CC Loire, Nièvre et Bertranges	7	-2	0	0	0	0
CC Pays de Nérondes	92	+2	30	-10	130	0
CC Pays Fort Sancerrois Val de Loire	434	-11	160	-10	740	-20
CC Portes du Berry entre Loire et Val d'Aubois	193	0	80	0	220	0
CC Sauldre et Sologne	300	-1	130	0	450	+10
CC Terres du Haut-Berry	555	+6	190	0	500	-50
CC Vierzon-Sologne-Berry	524	+6	220	0	930	+10

STOCK D'ENTREPRISES ARTISANALES ET D'EFFECTIFS SALARIÉS

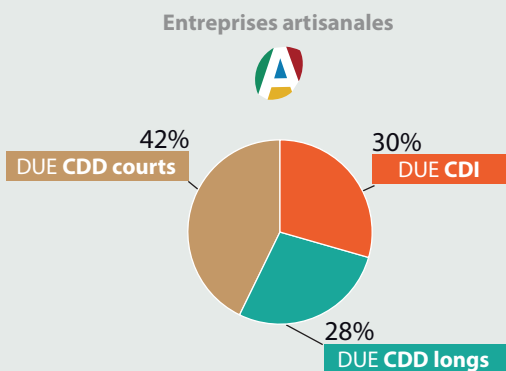
EVOLUTION DES STOCKS NAR 20

	NOMBRE D'ENTREPRISES	EVOLUTION PAR RAPPORT	EFFECTIFS SALARIÉS	EVOLUTION PAR RAPPORT	
				au 30/06/2016	au 31/12/2015
 ALIMENTATION (HORS VIANDES ET POISSONS)	287	-1	790	+70	+30
VIANDES ET POISSONS	382	-20	750	-30	-50
TRAVAIL DES METAUX	185	-2	960	-20	-10
TEXTILE HABILLEMENT	75	+2	80	+10	+10
CUIR ET CHAUSSURE	11	+1	40	+10	+10
 BOIS ET AMEUBLEMENT	142	+2	150	-20	-30
MATERIAUX DE CONSTRUCTION (VERRE CHIMIE)	112	+2	150	0	-10
PAPIER IMPRIMERIE	52	+2	80	0	0
FABRICATION D'ARTICLES DIVERS	226	0	460	-10	-30
MACONNERIE	469	-1	820	0	0
COUVERTURE PLOMBERIE CHAUFFAGE	424	-5	680	-10	-10
 MENUISERIE SERRURERIE	309	+1	490	-20	-10
INSTALLATION ELECTRIQUE	269	0	310	-20	-30
AMENAGEMENT FINITION	527	-4	550	-10	-10
TERRASSEMENT TRAVAUX DIVERS	289	-3	310	-10	-30
TRANSPORTS	158	-2	420	-10	+20
REPARATIONS	737	+13	1 000	-40	-20
BLANCHISSERIE (TEINTURE SOINS A LA PERSONNE)	592	+5	480	-10	-10
AUTRES SERVICES	488	+12	500	0	+10

DECLARATIONS UNIQUES D'EMBAUCHE :

Rappel : L'analyse des Déclarations Uniques d'Embauche permet de disposer d'un aperçu du dynamisme en matière d'emploi artisanal.

Part des Déclarations Uniques d'embauche par type de contrat de travail au 4ème trimestre 2016 (Région Centre-Val de Loire)



1.820 € au 4ème trimestre 2015



1.920 € NET
SALAIRE MOYEN PAR TÊTE

RAPPEL : 4ème trimestre 2015

47% DUE CDD courts
23% DUE CDD longs
30% DUE CDI

Nombre de DUE au 4^{ème} trimestre 2016

	CDI	CDD longs	CDD courts	TOTAL	%
ALIMENTAIRE	170	140	390	700	48%
PRODUCTION	50	40	20	110	8%
BÂTIMENT	110	150	60	320	22%
SERVICES	100	70	150	320	22%
TOTAL	430	400	620	1 450	100%
%	30%	28%	42%	100%	

ÉVOLUTIONS DU DÉPARTEMENT :

Au 31 décembre 2016, l'Eure-et-Loir recense 7.773 entreprises artisanales sur son territoire. Le solde d'entreprises est de +73 sur le second semestre avec 367 immatriculations et 294 radiations. En parallèle, les effectifs artisanaux sont en baisse (-140). L'Artisanat compte 12.370 salariés en Eure-et-Loir.

MOUVEMENTS

NAR 4

	NOMBRE D'ENTREPRISES				NOMBRE DE SALARIÉS			
	Valeur	%	Variation 6 mois / 12 mois		Valeur	%	Variation 6 mois / 12 mois	
 ALIMENTATION	773	12%	+7	+5	1 800	15%	+50	+90
 PRODUCTION	1 020	14%	+10	+9	2 480	20%	-20	+20
 BÂTIMENT	3 217	40%	+31	+13	4 730	38%	-90	+10
 SERVICES	2 763	34%	+25	+145	3 360	27%	-80	-100
TOTAL	7 773	100%	+73	+172	12 370	100%	-140	+20

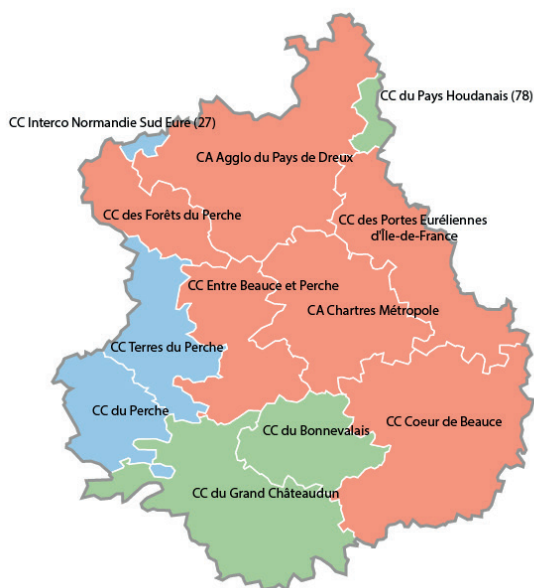
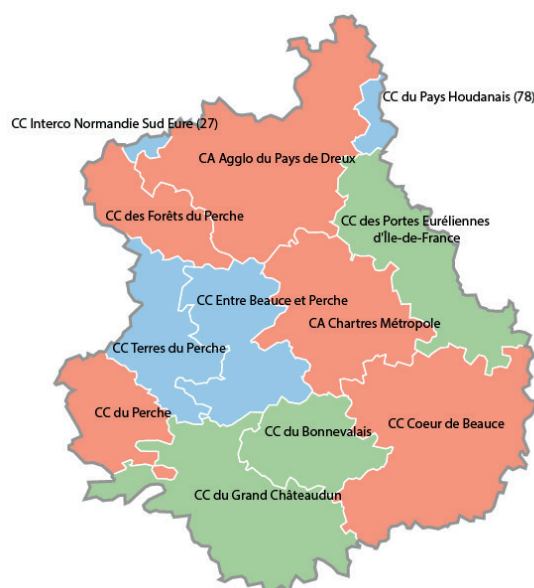
Méthodologie : En raison du secret statistique, les effectifs salariés sont arrondis à la dizaine par l'URSSAF.

ÉVOLUTIONS DANS LES TERRITOIRES :

Evolution sur le semestre :

Variation du nombre d'entreprises au 2^{ème} semestre 2016





- en hausse
- stable
- en baisse

Variation du nombre de salariés au 2^{ème} semestre 2016

EPCI	NOMBRE D'ENTREPRISES		DONT ENTREPRISES EMPLOYEUSES		NOMBRE DE SALARIÉS	
	Valeur	Variation 6 mois	Valeur	Variation 6 mois	Valeur	Variation 6 mois
Inconnu	0	-1	10	0	30	0
CA Chartres Métropole	1 926	+40	810	+10	3 690	-100
CA du Pays de Dreux	1 915	+4	720	+10	2 810	-110
CC Coeur de Beauce	460	-5	180	+10	690	-10
CC des Forêts du Perche	183	+3	70	0	250	-20
CC des Portes Euréliennes d'Ile de France	1 113	+8	400	+10	1 620	-10
CC du Bonnevalais	246	+8	90	0	350	+30
CC du Grand Châteaudun	727	+4	320	+10	1 220	+20
CC du Pays Houdanais (C.C.P.H.)	92	+1	20	0	50	+90
CC du Perche	352	0	160	-10	690	0
CC Entre Beauce et Perche	422	+7	160	0	590	-10
CC Intercro Normandie Sud Eure	16	-1	10	0	20	0
CC Terres de Perche	326	+5	110	0	380	0

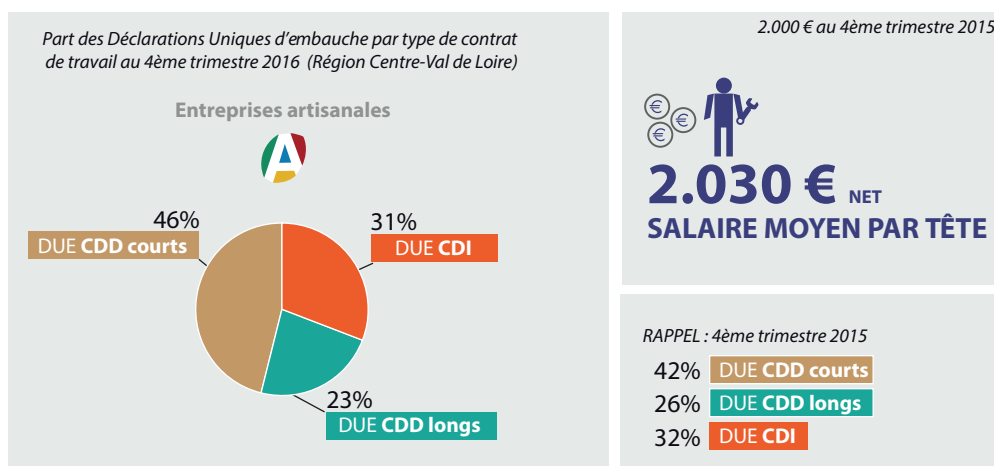
STOCK D'ENTREPRISES ARTISANALES ET D'EFFECTIFS SALARIÉS

EVOLUTION DES STOCKS NAR 20

	NOMBRE D'ENTREPRISES	EVOLUTION PAR RAPPORT	EFFECTIFS SALARIÉS	EVOLUTION PAR RAPPORT	
				au 30/06/2016	au 31/12/2015
 ALIMENTATION (HORS VIANDES ET POISSONS)	302	0	900	+50	+50
VIANDES ET POISSONS	471	+7	900	0	+40
 TRAVAIL DES METAUX	300	0	1 240	-40	-20
TEXTILE HABILLEMENT	103	+1	40	0	0
CUIR ET CHAUSSURE	6	0	0	0	0
 BOIS ET AMEUBLEMENT	191	+5	320	0	+40
MATERIAUX DE CONSTRUCTION (VERRE CHIMIE)	95	-4	220	-10	-10
PAPIER IMPRIMERIE	79	+1	150	+10	0
FABRICATION D'ARTICLES DIVERS	246	-1	510	+10	+10
MACONNERIE	777	+11	1 220	-40	0
COUVERTURE PLOMBERIE CHAUFFAGE	641	+12	960	-10	+30
 MENUISERIE SERRURERIE	499	+9	870	-20	-10
INSTALLATION ELECTRIQUE	412	-2	420	0	-30
AMENAGEMENT FINITION	652	+5	770	0	-10
TERRASSEMENT TRAVAUX DIVERS	236	-6	500	-10	+50
TRANSPORTS	312	+1	520	-40	+10
REPARATIONS	979	-4	1 450	-60	-120
BLANCHISSERIE (TEINTURE SOINS A LA PERSONNE)	730	+1	650	-20	-20
AUTRES SERVICES	742	+35	750	+50	+40

DECLARATIONS UNIQUES D'EMBAUCHE :

Rappel : L'analyse des Déclarations Uniques d'Embauche permet de disposer d'un aperçu du dynamisme en matière d'emploi artisanal.



	Nombre de DUE au 4 ^{ème} trimestre 2016				
	CDI	CDD longs	CDD courts	TOTAL	%
ALIMENTAIRE	190	130	520	840	39%
PRODUCTION	70	50	50	170	8%
BÂTIMENT	190	180	100	470	22%
SERVICES	220	130	310	660	31%
TOTAL	670	490	980	2 140	100%
%	31%	23%	46%	100%	

ÉVOLUTIONS DU DÉPARTEMENT :

Au 31 décembre 2016, l'Indre recense **4.388 entreprises artisanales** sur son territoire. Le solde d'entreprises est de **+10** sur le deuxième semestre avec **198 immatriculations** et **188 radiations**. En parallèle, les effectifs artisanaux sont en légère augmentation (**+60**). L'Artisanat compte **8.300 salariés** dans l'Indre.

MOUVEMENTS

NAR 4

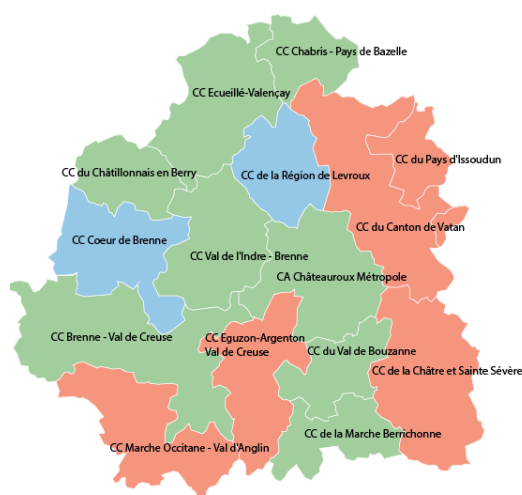
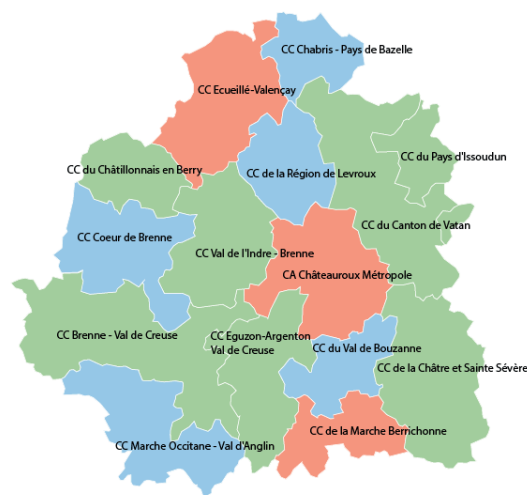
	NOMBRE D'ENTREPRISES				NOMBRE DE SALARIÉS			
	Valeur	%	Variation 6 mois / 12 mois		Valeur	%	Variation 6 mois / 12 mois	
 ALIMENTATION	577	10%	-4	+10	1 430	17%	+10	+20
 PRODUCTION	714	13%	+16	+33	1 690	20%	+40	+60
 BÂTIMENT	1 578	41%	-6	-8	2 530	30%	-40	-90
 SERVICES	1 519	36%	+4	+30	2 650	33%	+50	+20
TOTAL	4 388	100%	+10	+65	8 300	100%	+60	+10

Méthodologie : En raison du secret statistique, les effectifs salariés sont arrondis à la dizaine par l'URSSAF.

ÉVOLUTIONS DANS LES TERRITOIRES :

Evolution sur
le semestre :

- en hausse
- stable
- en baisse




Variation du nombre d'entreprises au 2^{ème} semestre 2016Variation du nombre de salariés au 2^{ème} semestre 2016

EPCI

	NOMBRE D'ENTREPRISES		DONT ENTREPRISES EMPLOYEUSES		NOMBRE DE SALARIÉS	
	Valeur	Variation 6 mois	Valeur	Variation 6 mois	Valeur	Variation 6 mois
CA Châteauroux Métropole	1 206	+1	530	+10	2 460	-40
CC Brenne - Val de Creuse	371	+1	150	0	790	+20
CC Chabris - Pays de Bazelle	160	+1	40	0	130	0
CC Coeur de Brenne	118	0	40	0	120	0
CC de la Châtre et Sainte-Sévère	370	-12	150	0	760	+30
CC de la Marche Berrichonne	156	+2	70	0	190	-10
CC de la Région de Levroux	127	0	40	0	180	0
CC du Canton de Vatan et de Champagne Berrichonne	225	-1	80	0	480	+20
CC du Châtillonnais en Berry	137	+5	60	0	320	+20
CC du Pays d'Issoudun	283	-1	140	0	660	+20
CC du Val de Bouzanne	133	+7	50	0	200	0
CC Écueillé-Valençay	244	+2	100	0	350	-20
CC Éguzon - Argenton - Vallée de la Creuse	476	-6	180	0	910	+10
CC Marche Occitane - Val d'Anglin	183	-3	70	0	300	0
CC Val de l'Indre - Brenne	292	+4	120	+10	460	+30

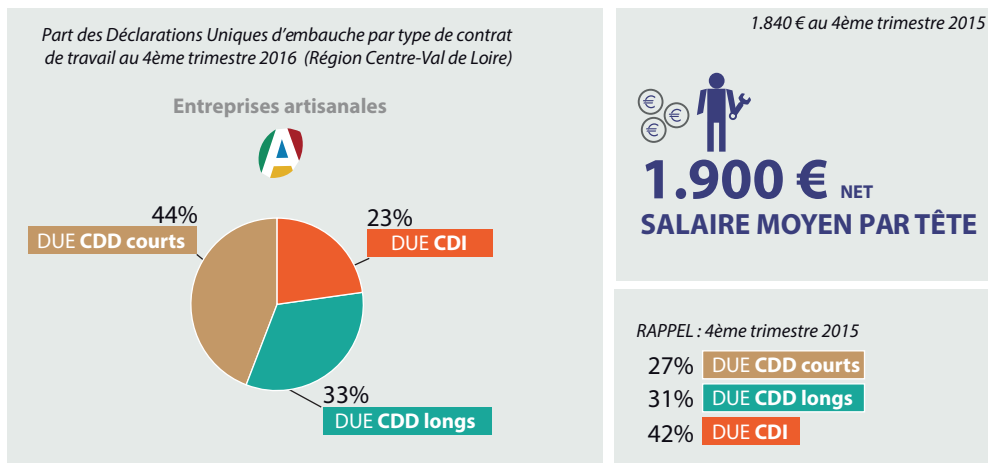
STOCK D'ENTREPRISES ARTISANALES ET D'EFFECTIFS SALARIÉS

EVOLUTION DES STOCKS NAR 20

	NOMBRE D'ENTREPRISES	EVOLUTION PAR RAPPORT	EFFECTIFS SALARIÉS	EVOLUTION PAR RAPPORT	
				au 30/06/2016	au 31/12/2015
 ALIMENTATION (HORS VIANDES ET POISSONS)	244	+4	840	+30	+20
VIANDES ET POISSONS	333	+4	590	-20	0
TRAVAIL DES METAUX	130	+1	560	+10	+30
TEXTILE HABILEMENT	98	+2	70	+10	0
CUIR ET CHAUSSURE	24	0	260	+30	+50
 BOIS ET AMEUBLEMENT	128	+7	80	0	0
MATERIAUX DE CONSTRUCTION (VERRE CHIMIE)	73	+1	140	-10	-10
PAPIER IMPRIMERIE	67	+1	130	0	0
FABRICATION D'ARTICLES DIVERS	186	+2	460	+10	0
MACONNERIE	337	-3	520	-10	-30
COUVERTURE PLOMBERIE CHAUFFAGE	306	-13	490	-20	-40
 MENUISERIE SERRURERIE	277	+1	600	-10	0
INSTALLATION ELECTRIQUE	183	+1	240	-20	-30
AMENAGEMENT FINITION	279	+1	380	+10	+10
TERRASSEMENT TRAVAUX DIVERS	219	+2	300	0	0
TRANSPORTS	122	-2	580	+40	+60
REPARATIONS	564	+7	1 030	0	-40
BLANCHISSERIE (TEINTURE SOINS A LA PERSONNE)	411	-17	410	-20	-10
AUTRES SERVICES	407	+11	630	+10	0

DECLARATIONS UNIQUES D'EMBAUCHE :

Rappel : L'analyse des Déclarations Uniques d'Embauche permet de disposer d'un aperçu du dynamisme en matière d'emploi artisanal.



	Nombre de DUE au 4 ^{ème} trimestre 2016				
	CDI	CDD longs	CDD courts	TOTAL	%
ALIMENTAIRE	80	140	250	470	41%
PRODUCTION	40	60	50	150	13%
BÂTIMENT	60	100	40	200	17%
SERVICES	80	80	170	330	29%
TOTAL	260	380	510	1 150	100%
%	23%	33%	44%	100%	

ÉVOLUTIONS DU DÉPARTEMENT :

Au 31 décembre 2016, l'Indre-et-Loire recense 11.127 entreprises artisanales sur son territoire. Le solde d'entreprises est de +237 sur le premier semestre avec 733 immatriculations et 496 radiations. En parallèle, les effectifs artisanaux sont en forte baisse (-680). L'Artisanat compte 17.460 salariés en Indre-et-Loire.

MOUVEMENTS

NAR 4



ALIMENTATION

PRODUCTION

BÂTIMENT

SERVICES

TOTAL

NOMBRE D'ENTREPRISES					NOMBRE DE SALARIÉS			
Valeur	%	Variation 6 mois / 12 mois		Valeur	%	Variation 6 mois / 12 mois		
1 321	12%	+4	+11	2 570	15%	-180	-80	
1 758	16%	+54	+130	3 230	18%	-100	-50	
4 478	40%	+88	+250	6 760	39%	-300	-150	
3 570	32%	+91	+270	4 900	28%	-100	0	
11 127	100%	+237	+661	17 460	100%	-680	-280	

Méthodologie : En raison du secret statistique, les effectifs salariés sont arrondis à la dizaine par l'URSSAF.

ÉVOLUTIONS DANS LES TERRITOIRES :

Evolution sur
le semestre :







- en hausse
- stable
- en baisse

Variation du nombre d'entreprises au 2^{ème} semestre 2016Variation du nombre de salariés au 2^{ème} semestre 2016

EPCI	NOMBRE D'ENTREPRISES		DONT ENTREPRISES EMPLOYEUSES		NOMBRE DE SALARIÉS	
	Valeur	Variation 6 mois	Valeur	Variation 6 mois	Valeur	Variation 6 mois
Inconnu						
CC Chinon, Vienne et Loire	440	+5	170	0	650	-20
CC de Bléré Val de Cher	478	+4	190	+10	610	0
CC de Gâtine et Choissilles - Pays de Racan	440	+14	150	0	540	-30
CC du Castelrenaudais	293	+6	100	-10	440	-30
CC du Val d'Amboise	580	+13	220	0	960	-10
CC Loches Sud Touraine	1 244	+23	470	-10	1 830	-60
CC Touraine Ouest Val de Loire	790	+20	240	0	740	-40
CC Touraine Val de Vienne	573	+3	210	-10	900	-30
CC Touraine Vallée de l'Indre	1 115	+17	390	0	1 530	-90
CC Touraine-Est Vallées	792	+24	290	-20	1 190	-80
CU Tour(S) Plus	4 368	+115	1 780	+20	8 080	-240

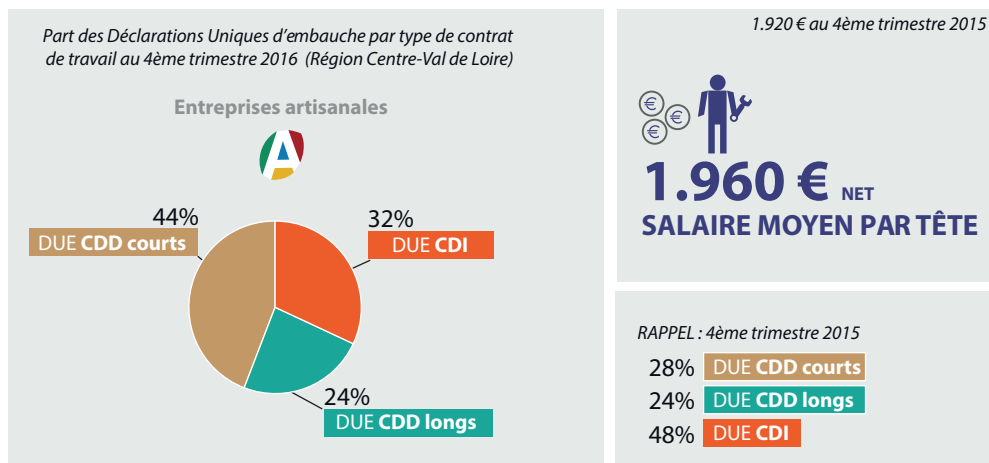
STOCK D'ENTREPRISES ARTISANALES ET D'EFFECTIFS SALARIÉS

EVOLUTION DES STOCKS NAR 20

	NOMBRE D'ENTREPRISES	EVOLUTION PAR RAPPORT	EFFECTIFS SALARIÉS	EVOLUTION PAR RAPPORT	
				au 30/06/2016	au 31/12/2015
 ALIMENTATION (HORS VIANDES ET POISSONS)	605	+1	1 470	-70	-60
VIANDES ET POISSONS	710	+4	1 100	-120	-20
 TRAVAIL DES METAUX	361	-8	1 380	-30	0
TEXTILE HABILLEMENT	201	+16	120	-10	0
CUIR ET CHAUSSURE	31	+5	20	0	-10
 BOIS ET AMEUBLEMENT	324	+13	300	-20	-40
MATERIAUX DE CONSTRUCTION (VERRE CHIMIE)	174	+8	290	0	+10
PAPIER IMPRIMERIE	149	+3	280	-30	-30
FABRICATION D'ARTICLES DIVERS	387	+18	840	-20	+20
 MACONNERIE	726	+5	1 270	-60	-50
COUVERTURE PLOMBERIE CHAUFFAGE	795	+25	1 330	-70	-60
 MENUISERIE SERRURERIE	735	+9	1 450	-50	-30
INSTALLATION ELECTRIQUE	514	+8	590	-10	-10
AMENAGEMENT FINITION	1 150	+22	1 370	-60	-10
TERRASSEMENT TRAVAUX DIVERS	563	+23	730	-70	-20
TRANSPORTS	296	+3	440	-20	-10
 REPARATIONS	1 172	+22	1 830	-30	-20
BLANCHISSERIE (TEINTURE SOINS A LA PERSONNE)	1 138	+33	1 200	-30	+10
AUTRES SERVICES	1 096	+41	1 430	-20	+20

DECLARATIONS UNIQUES D'EMBAUCHE :

Rappel : L'analyse des Déclarations Uniques d'Embauche permet de disposer d'un aperçu du dynamisme en matière d'emploi artisanal.



	Nombre de DUE au 4 ^{ème} trimestre 2016				
	CDI	CDD longs	CDD courts	TOTAL	%
ALIMENTAIRE	250	220	930	1 400	41%
PRODUCTION	110	90	120	320	9%
BÂTIMENT	390	300	130	820	24%
SERVICES	320	230	350	900	26%
TOTAL	1 070	840	1 530	3 440	100%
%	32%	24%	44%	100%	

ÉVOLUTIONS DU DÉPARTEMENT :

Au 31 décembre 2016, le Loir-et-Cher recense 6.511 entreprises artisanales sur son territoire. Le solde d'entreprises est de +183 sur le premier semestre avec 464 immatriculations et 281 radiations. En parallèle, les effectifs artisanaux sont aussi orientés à la baisse (-230). L'Artisanat compte 10.610 salariés en Loir-et-Cher.

MOUVEMENTS

NAR 4



ALIMENTATION



PRODUCTION



BÂTIMENT



SERVICES

TOTAL

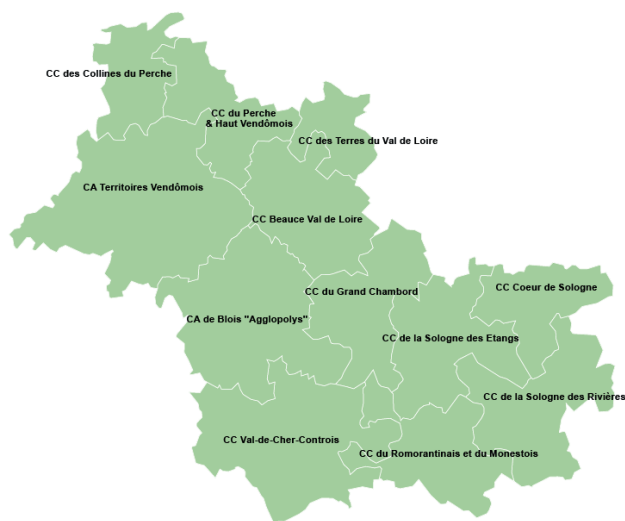
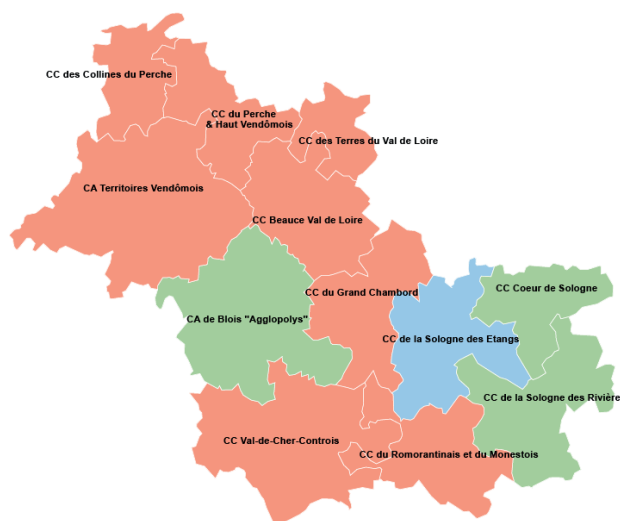
NOMBRE D'ENTREPRISES				NOMBRE DE SALARIÉS			
Valeur	%	Variation 6 mois / 12 mois		Valeur	%	Variation 6 mois / 12 mois	
747	12%	+16	+21	1 430	14%	-50	+20
901	14%	+38	+88	2 130	20%	-60	-80
2 701	41%	+63	+148	4 080	38%	-50	-40
2 162	33%	+66	+164	2 970	28%	-70	+10
6 511	100%	+183	+421	10 610	100%	-230	-90

Méthodologie : En raison du secret statistique, les effectifs salariés sont arrondis à la dizaine par l'URSSAF.

ÉVOLUTIONS DANS LES TERRITOIRES :

Evolution sur
le semestre :





- en hausse
- stable
- en baisse

Variation du nombre d'entreprises au 2^{ème} semestre 2016Variation du nombre de salariés au 2^{ème} semestre 2016

EPCI	NOMBRE D'ENTREPRISES		DONT ENTREPRISES EMPLOYEUSES		NOMBRE DE SALARIÉS	
	Valeur	Variation 6 mois	Valeur	Variation 6 mois	Valeur	Variation 6 mois
Inconnu	0	0	10	0	20	-20
CA de Blois Agglopolys	1 842	+44	760	+30	3 320	+10
CA Territoires Vendômois	1 012	+18	460	+10	2 010	-100
CC Beauce Val de Loire	409	+17	130	0	560	-30
CC Coeur de Sologne	219	+6	80	0	320	+10
CC de la Sologne des Étangs	217	+5	90	0	300	0
CC de la Sologne des Rivières	245	+5	110	+10	410	+20
CC des Collines du Perche	129	+4	60	0	150	-10
CC des Terres du Val de Loire	116	+4	40	0	100	-10
CC du Grand Chambord	395	+14	130	0	470	-20
CC du Perche et Haut Vendômois	188	+12	70	0	260	-20
CC du Romorantinais et du Monestois	675	+21	260	0	990	-50
CC Val-de-Cher-Controis	1 069	+30	410	0	1 710	-20

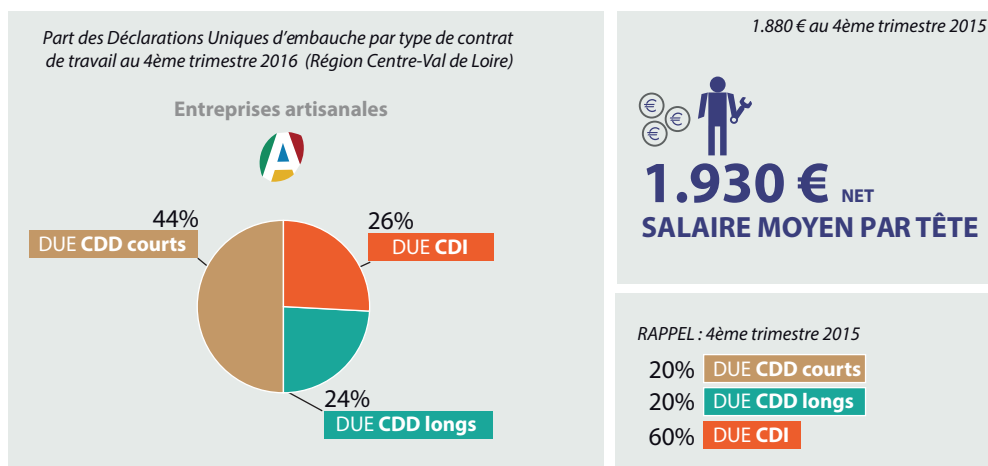
STOCK D'ENTREPRISES ARTISANALES ET D'EFFECTIFS SALARIÉS

EVOLUTION DES STOCKS NAR 20

	NOMBRE D'ENTREPRISES	EVOLUTION PAR RAPPORT	EFFECTIFS SALARIÉS	EVOLUTION PAR RAPPORT	
				au 30/06/2016	au 31/12/2015
 ALIMENTATION (HORS VIANDES ET POISSONS)	321	-6	770	-20	-10
VIANDES ET POISSONS	423	+20	660	-20	+30
 TRAVAIL DES METAUX	201	+4	1 230	-30	-60
TEXTILE HABILLEMENT	91	+2	30	0	0
CUIR ET CHAUSSURE	18	+4	10	0	0
 BOIS ET AMEUBLEMENT	166	+4	210	-10	-10
MATERIAUX DE CONSTRUCTION (VERRE CHIMIE)	79	+4	170	-10	0
PAPIER IMPRIMERIE	96	+7	110	0	0
FABRICATION D'ARTICLES DIVERS	249	+16	370	-20	0
MACONNERIE	576	+3	1 080	-10	+40
COUVERTURE PLOMBERIE CHAUFFAGE	375	+10	570	-20	-30
 MENUISERIE SERRURERIE	486	+12	1 030	0	+10
INSTALLATION ELECTRIQUE	322	+11	370	+10	-20
AMENAGEMENT FINITION	556	+13	610	-10	0
TERRASSEMENT TRAVAUX DIVERS	375	+13	430	-10	-20
TRANSPORTS	169	+5	660	-20	+40
REPARATIONS	810	+30	1 210	-30	-20
BLANCHISSERIE (TEINTURE SOINS A LA PERSONNE)	603	+7	520	-10	-30
AUTRES SERVICES	584	+30	590	-10	+20

DECLARATIONS UNIQUES D'EMBAUCHE :

Rappel : L'analyse des Déclarations Uniques d'Embauche permet de disposer d'un aperçu du dynamisme en matière d'emploi artisanal.



	Nombre de DUE au 4 ^{ème} trimestre 2016				
	CDI	CDD longs	CDD courts	TOTAL	%
ALIMENTAIRE	150	120	730	1 000	43%
PRODUCTION	70	60	70	200	10%
BÂTIMENT	250	240	90	580	25%
SERVICES	140	140	290	570	24%
TOTAL	610	560	1 180	2 350	100%
%	26%	24%	50%	100%	

ÉVOLUTIONS DU DÉPARTEMENT :

Au 31 décembre 2016, le Loiret recense **10.913 entreprises artisanales** sur son territoire. Le solde d'entreprises est de **+428** sur le second semestre avec **820 immatriculations** et **392 radiations**. En parallèle, les effectifs artisanaux sont orientés à la baisse (-60). L'Artisanat compte **17.600 salariés** dans le Loiret.

MOUVEMENTS

NAR 4

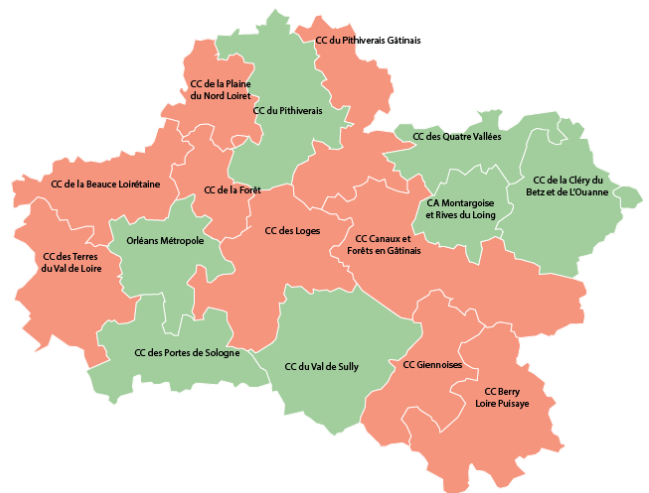
	NOMBRE D'ENTREPRISES				NOMBRE DE SALARIÉS			
	Valeur	%	Variation 6 mois / 12 mois		Valeur	%	Variation 6 mois / 12 mois	
 ALIMENTATION	887	8%	+28	+52	1 830	10%	+40	+20
 PRODUCTION	1 408	13%	+49	+108	2 870	16%	-30	-130
 BÂTIMENT	4 774	44%	+148	+158	7 380	42%	-80	-60
 SERVICES	3 844	35%	+203	+345	5 520	32%	+10	+90
TOTAL	10 913	100%	+428	+663	17 600	100%	-60	-80

Méthodologie : En raison du secret statistique, les effectifs salariés sont arrondis à la dizaine par l'URSSAF.

ÉVOLUTIONS DANS LES TERRITOIRES :

Evolution sur le semestre :

- en hausse
- stable
- en baisse





Variation du nombre d'entreprises au 2^{ème} semestre 2016Variation du nombre de salariés au 2^{ème} semestre 2016

EPCI

	NOMBRE D'ENTREPRISES		DONT ENTREPRISES EMPLOYEUSES		NOMBRE DE SALARIÉS	
	Valeur	Variation 6 mois	Valeur	Variation 6 mois	Valeur	Variation 6 mois
Inconnu						
CA Montargoise et Rives du Loing (A.M.E.)	1 091	+52	420	+20	1 720	+60
CC Berry Loire Puisaye	348	+15	140	0	540	-70
CC Canaux et Forêts en Gâtinais	559	+11	190	+10	700	-10
CC de la Beauce Loirétaine	257	+11	100	-10	380	-10
CC de la Cléry, du Betz et de l'Ouanne	485	+23	160	+20	530	+20
CC de la Forêt	283	0	120	0	470	-20
CC de la Plaine du Nord Loiret	115	+4	40	0	80	-10
CC des Loges	797	+34	320	+10	1 110	-30
CC des Portes de Sologne	258	+9	100	0	390	+10
CC des Quatre Vallées	377	+36	120	+10	380	+30
CC des Terres du Val de Loire	840	+35	330	-10	1 610	-80
CC du Pithiverais	448	+10	180	0	810	+20
CC du Pithiverais-Gâtinais	495	+17	180	-10	720	-50
CC du Val de Sully	476	+16	190	0	680	+20
CC Giennes	405	+12	180	+10	640	-10
CU Orléans Métropole	3 680	+140	1 480	+40	6 840	+70

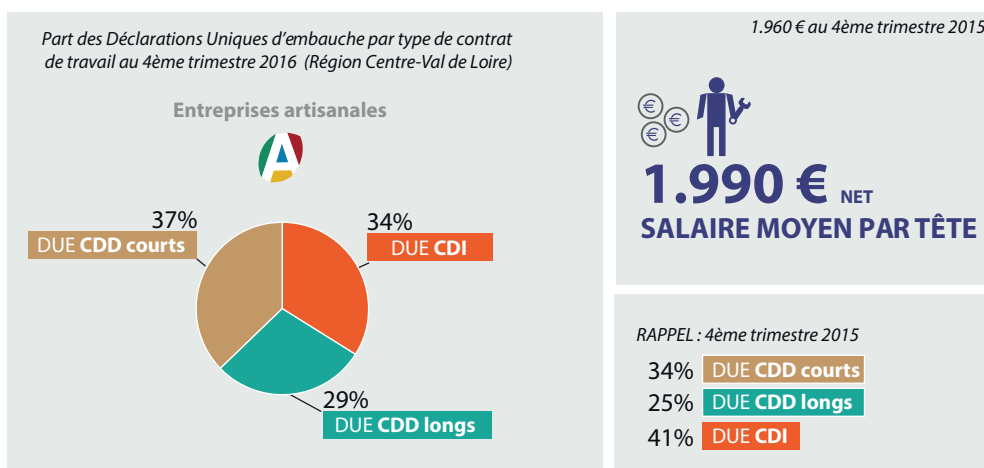
STOCK D'ENTREPRISES ARTISANALES ET D'EFFECTIFS SALARIÉS

EVOLUTION DES STOCKS NAR 20

	NOMBRE D'ENTREPRISES	EVOLUTION PAR RAPPORT	EFFECTIFS SALARIÉS	EVOLUTION PAR RAPPORT	
				au 31/12/2016	au 30/06/2016
 ALIMENTATION (HORS VIANDES ET POISSONS)	432	+19	1 160	-10	-10
VIANDES ET POISSONS	455	+9	670	+50	+30
 TRAVAIL DES METAUX	369	+8	1 290	-10	-40
TEXTILE HABILLEMENT	156	+17	30	0	0
CUIR ET CHAUSSURE	24	0	10	0	0
 BOIS ET AMEUBLEMENT	278	+2	350	-20	-40
MATERIAUX DE CONSTRUCTION (VERRE CHIMIE)	108	0	270	0	-10
PAPIER IMPRIMERIE	149	+5	290	+10	-10
FABRICATION D'ARTICLES DIVERS	322	+16	630	-10	-20
MACONNERIE	1139	+41	1 970	-60	-20
COUVERTURE PLOMBERIE CHAUFFAGE	943	+36	1 690	+50	-30
 MENUISERIE SERRURERIE	696	+22	1 190	0	-10
INSTALLATION ELECTRIQUE	590	+9	730	-10	-30
AMENAGEMENT FINITION	1028	+28	1 160	-40	+40
TERRASSEMENT TRAVAUX DIVERS	377	+12	650	0	0
TRANSPORTS	373	+4	690	+20	+60
REPARATIONS	1354	+44	2 170	-50	+30
BLANCHISSERIE (TEINTURE SOINS A LA PERSONNE)	1149	+37	1 100	+10	0
AUTRES SERVICES	971	+119	1 560	+20	0

DECLARATIONS UNIQUES D'EMBAUCHE :

Rappel : L'analyse des Déclarations Uniques d'Embauche permet de disposer d'un aperçu du dynamisme en matière d'emploi artisanal.



	Nombre de DUE au 4 ^{ème} trimestre 2016				
	CDI	CDD longs	CDD courts	TOTAL	%
ALIMENTAIRE	180	180	490	850	26%
PRODUCTION	90	100	60	250	8%
BÂTIMENT	500	400	190	1 090	34%
SERVICES	320	260	470	1 050	32%
TOTAL	1 090	940	1 210	3 240	100%
%	34%	29%	37%	100%	

Méthodologie :

Grâce au Répertoire des Métiers (RM), les Chambres de Métiers et de l'Artisanat disposent des informations sur les entreprises artisanales en Région Centre-Val de Loire. Pour les chiffres clés de l'emploi salarié présentés dans cette note, un rapprochement de fichiers entre le RM et les données sur les employeurs gérées par les URSSAF de la Région Centre-Val de Loire a été opéré. Il permet d'identifier les artisans employeurs et les effectifs employés pour une analyse géographique et sectorielle. Pour des raisons statistiques propres à l'URSSAF, les effectifs salariés et les SMPT (salaires moyens par tête) sont arrondis à la dizaine. Par ailleurs, une partie des salariés de l'Artisanat dépend de la Mutualité Sociale Agricole (MSA). Ils ne sont donc pas comptabilisés dans cette étude.



**Chambres de Métiers
et de l'Artisanat**
Région Centre-Val de Loire



Sources : Répertoire des Métiers - URSSAF
Réalisation : Chambre Régionale de Métiers et l'Artisanat du Centre-Val de Loire
28, rue du Faubourg de Bourgogne - 45000 ORLEANS - Téléphone: 02.38.68.03.32
Courriel: contact-crma@crma-centre.fr
Erik Leconte - Chargé d'Etudes
Partenaires financiers : l'Union Européenne (FEDER), l'Etat, et le Conseil Régional du Centre-Val de Loire
Partenaire technique : URSSAF Centre

